



Kadir Has Üniversitesi Türkiye Sosyal-Siyasal Eğilimler Araştırması

Kantitatif Araştırma Özeti

5 Şubat 2014



GENEL ÇERÇEVE

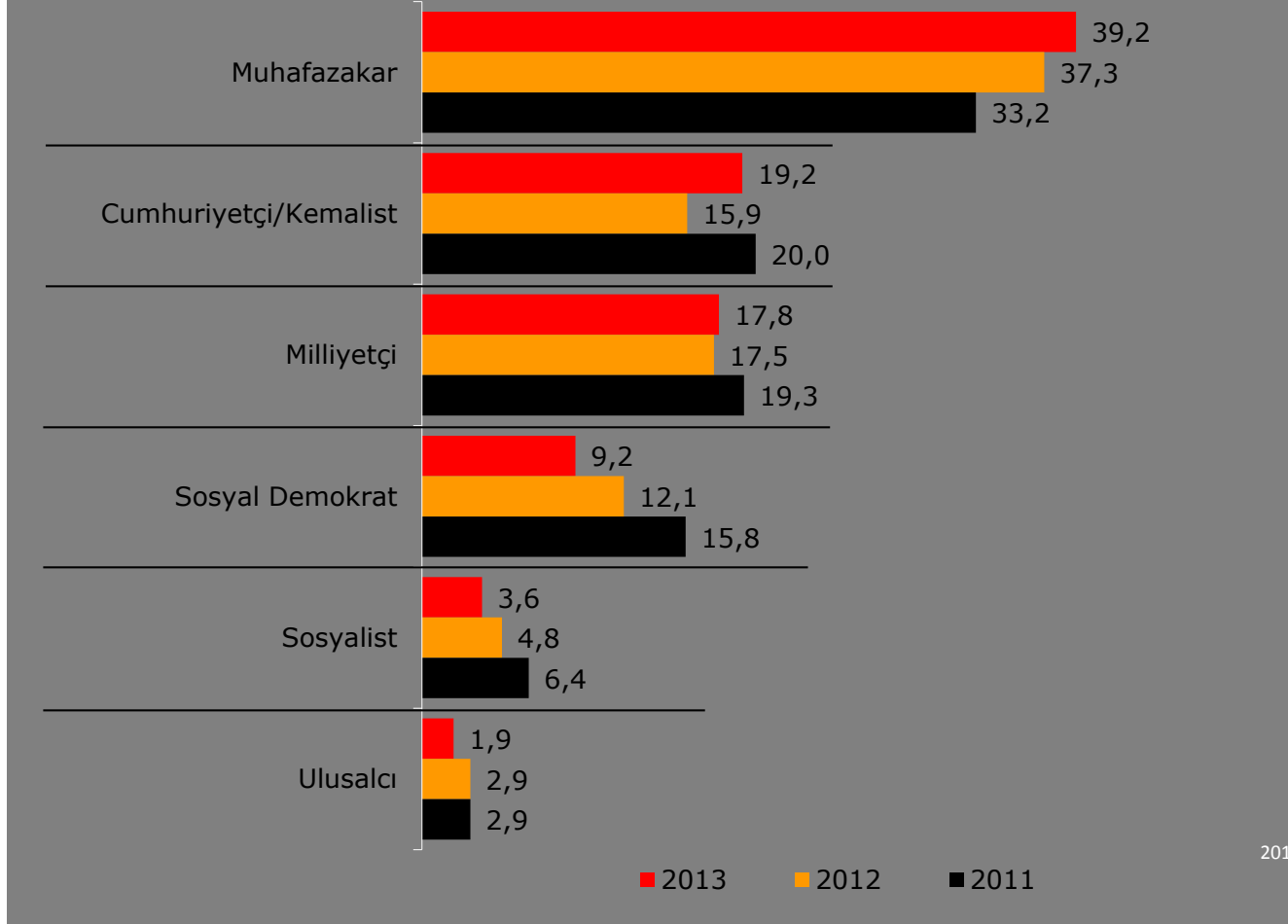
Amaç	Araştırma Amacı	: Türkiye’de gündeme ilişkin toplumun bakış açısını belirlemek.
Yöntem	Araştırma Yöntemi Veri Toplama Tekniği	: Kantitatif Araştırma : Önceden hazırlanmış soru formuna bağlı yüz yüze görüşmeler
Örneklem	Evren Örneklem Güven Düzeyi Hata Payı	: Türkiye geneli temsiliyet; 18 yaş ve üzeri, İstanbul, Ankara, Konya, Bursa, Kocaeli, İzmir, Aydın, Manisa, Tekirdağ, Balıkesir, Adana, Antalya, Hatay, Zonguldak, Samsun, Kastamonu, Kayseri, Kırıkkale, Trabzon, Gaziantep, Diyarbakır, Mardin, Malatya, Bitlis, Erzurum ve Ağrı illeri kent merkezlerinde ikamet eden kamuoyu : 1.000 : %95 : ±3,0
Takvim	Saha Çalışması Veri Kontrol ve Analizleri Raporlama	: 26 Aralık 2013 – 13 Ocak 2014 : 10 Ocak 2014 – 14 Ocak 2014 : 15 Ocak 2014 – 23 Ocak 2014



Siyasi Görüş ve Etnik Tanımlama

Türk Halkının Siyasi Yelpazedeki Yeri

Kendinizi siyasi açıdan nasıl tanımlarsınız?



*Halkın %2,8'i
siyasi açıdan
kendini apolitik
olarak
tanımlamaktadır.*

2013

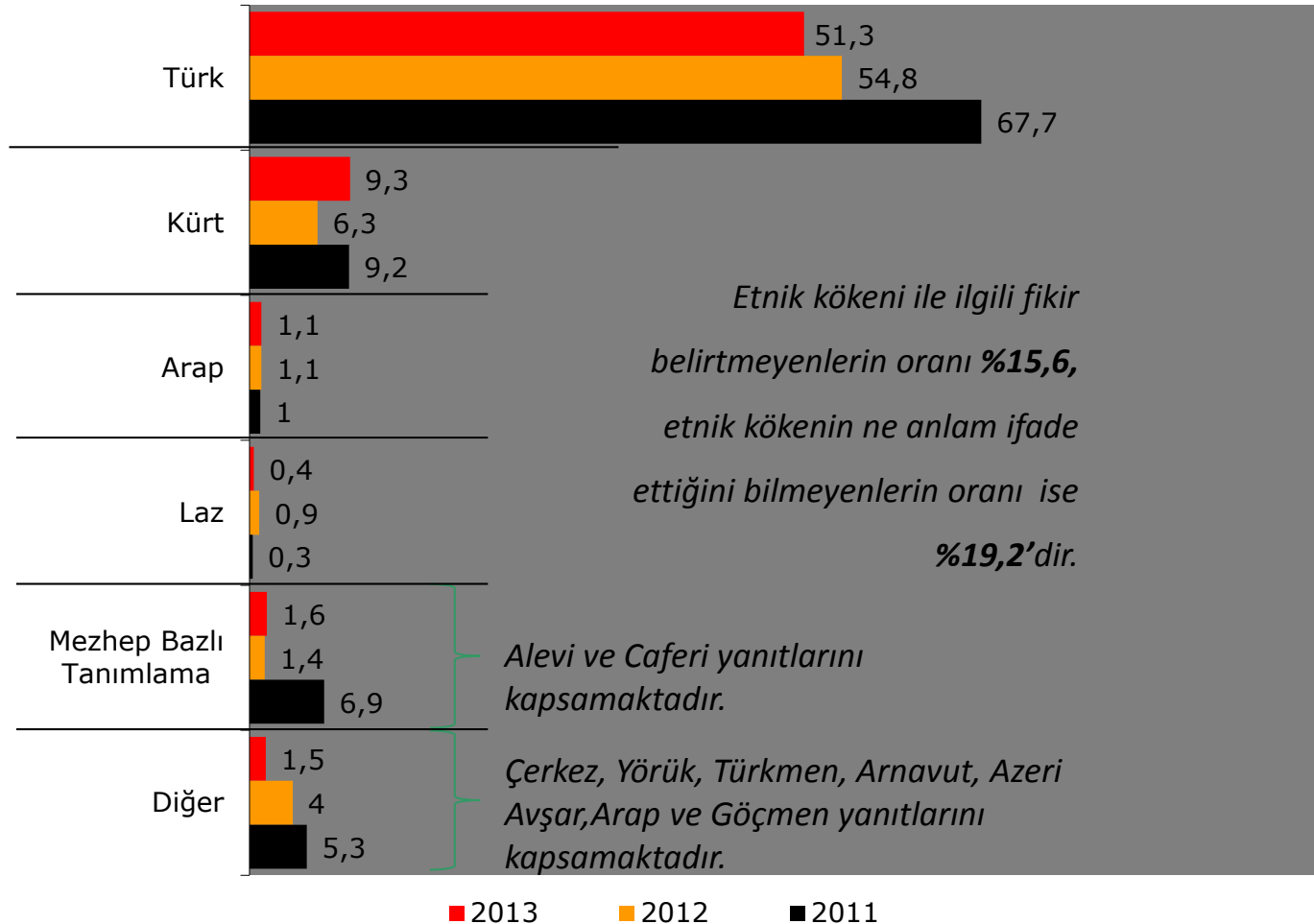
Baz	2011	2012	2013
	1000	1000	1000



Siyasi Görüş ve Etnik Tanımlama

Türk Halkının Üst Kimlik Tanımlaması

Kendinizi etnik olarak nasıl tanımlarsınız?



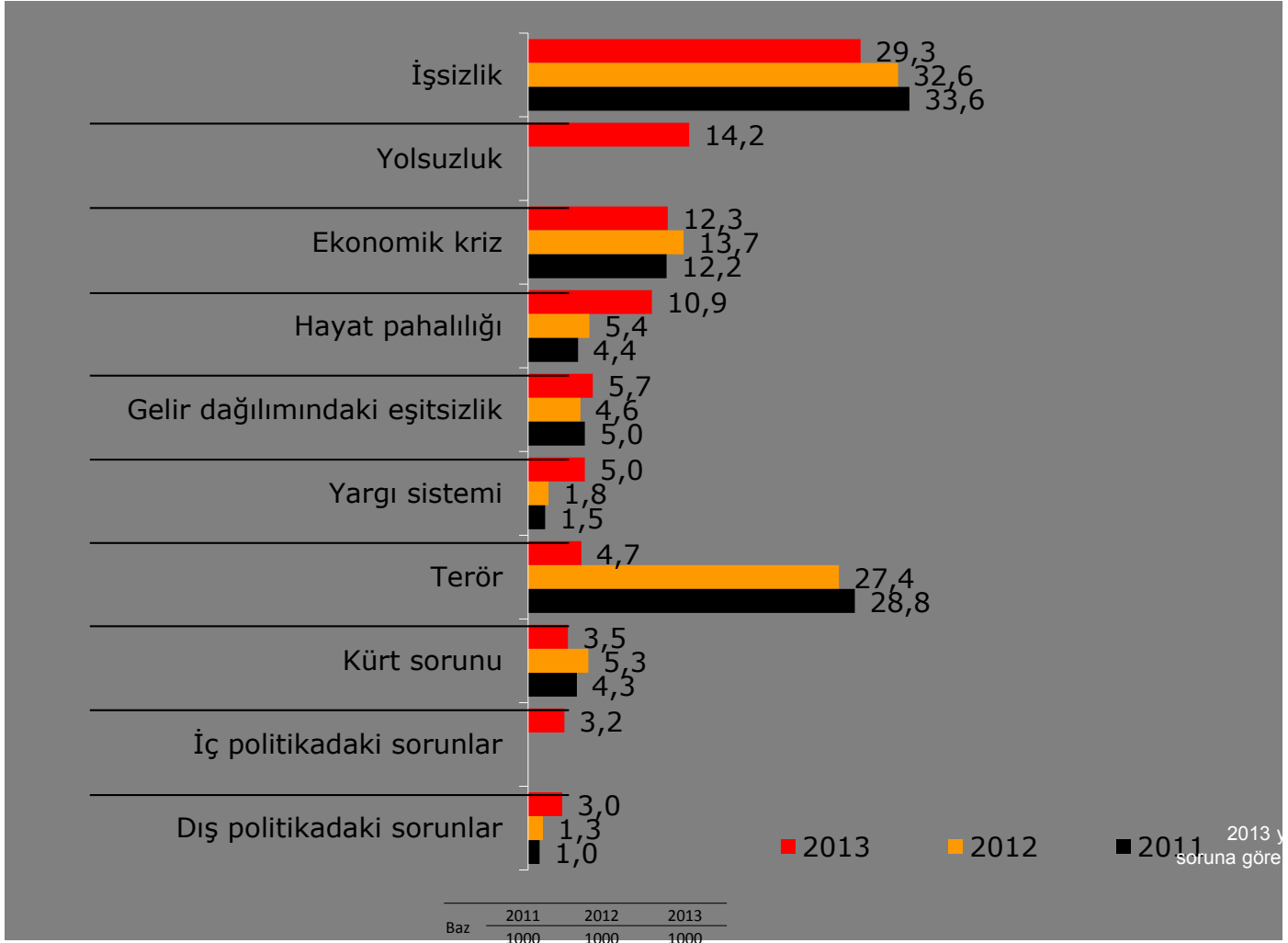
Baz	2011	2012	2013
	1000	1000	1000



Türkiye ve Sorunları

Türkiye'nin Gündemdeki En Önemli Sorunu

Türkiye'nin şu anki en önemli sorunu size sayacaklarımdan hangisidir?

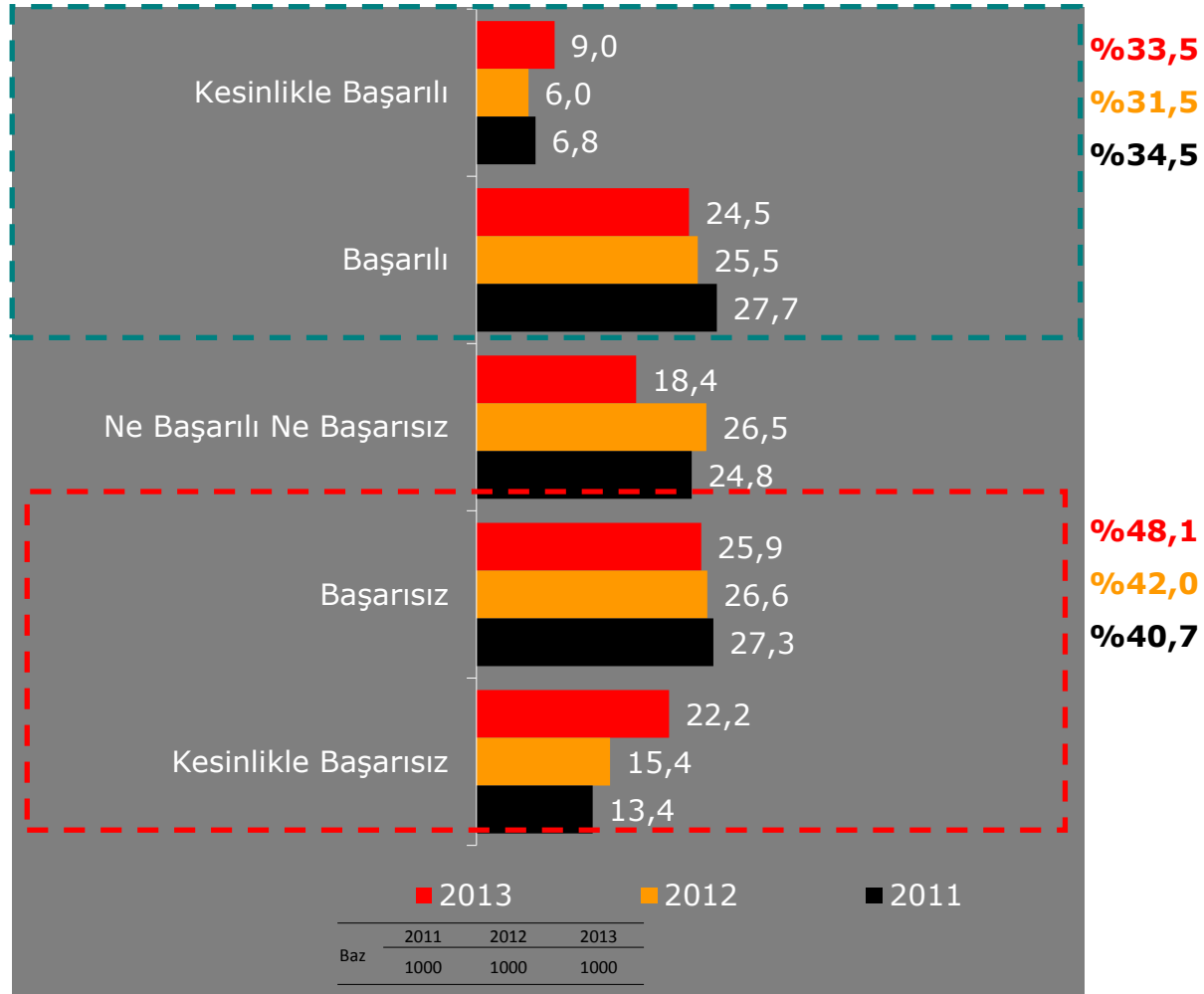




Ekonomi

Hükümetin Ekonomi Politikalarının Değerlendirilmesi

Genel olarak değerlendirdiğinizde, hükümetin ekonomi politikalarını ne derecede başarılı buluyorsunuz?

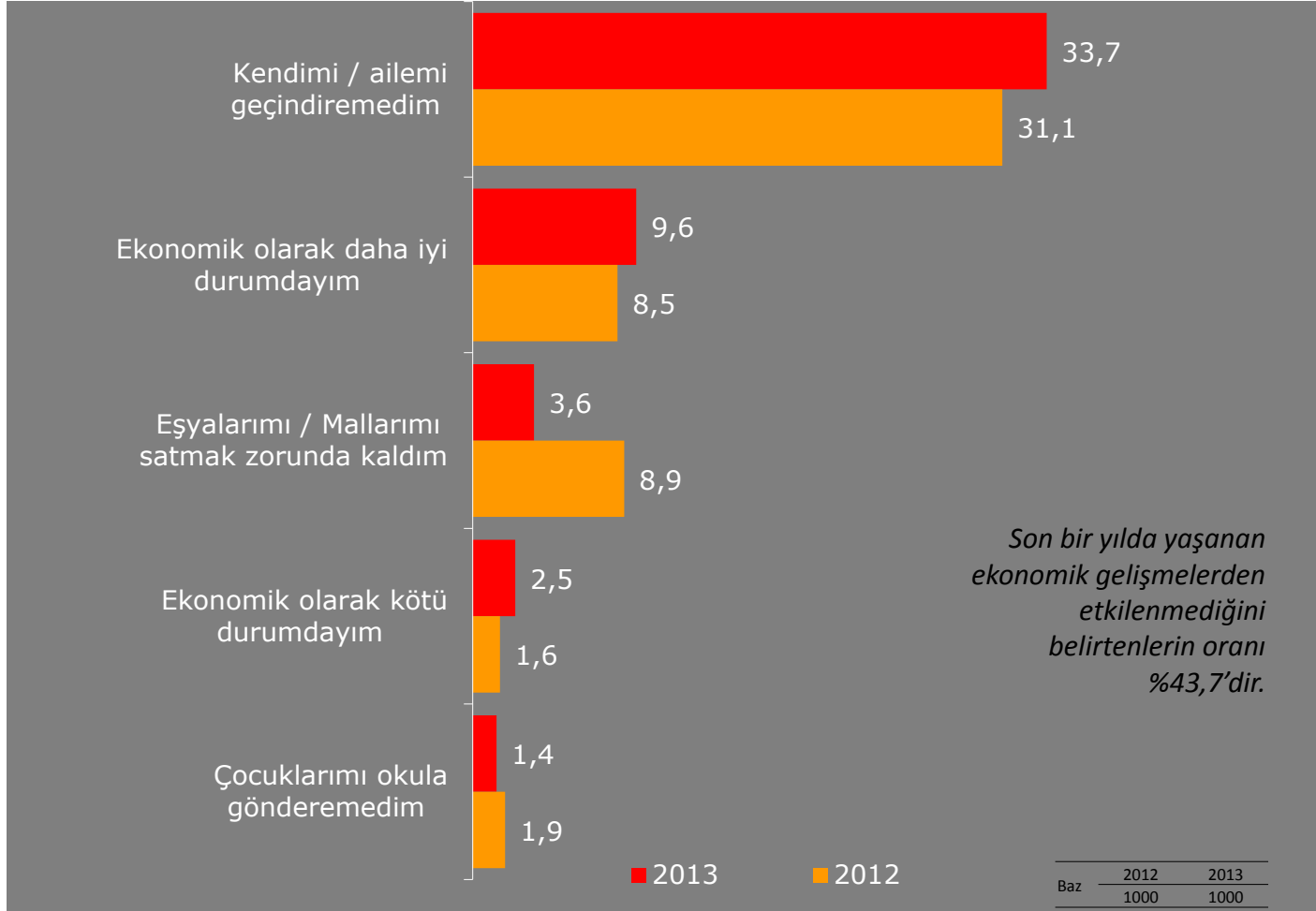




Ekonomi

Son Bir Yılda Yaşanan Ekonomik Gelişmelerin Etkisi

Son bir yılda yaşanan ekonomik gelişmeler sizi nasıl etkiledi?

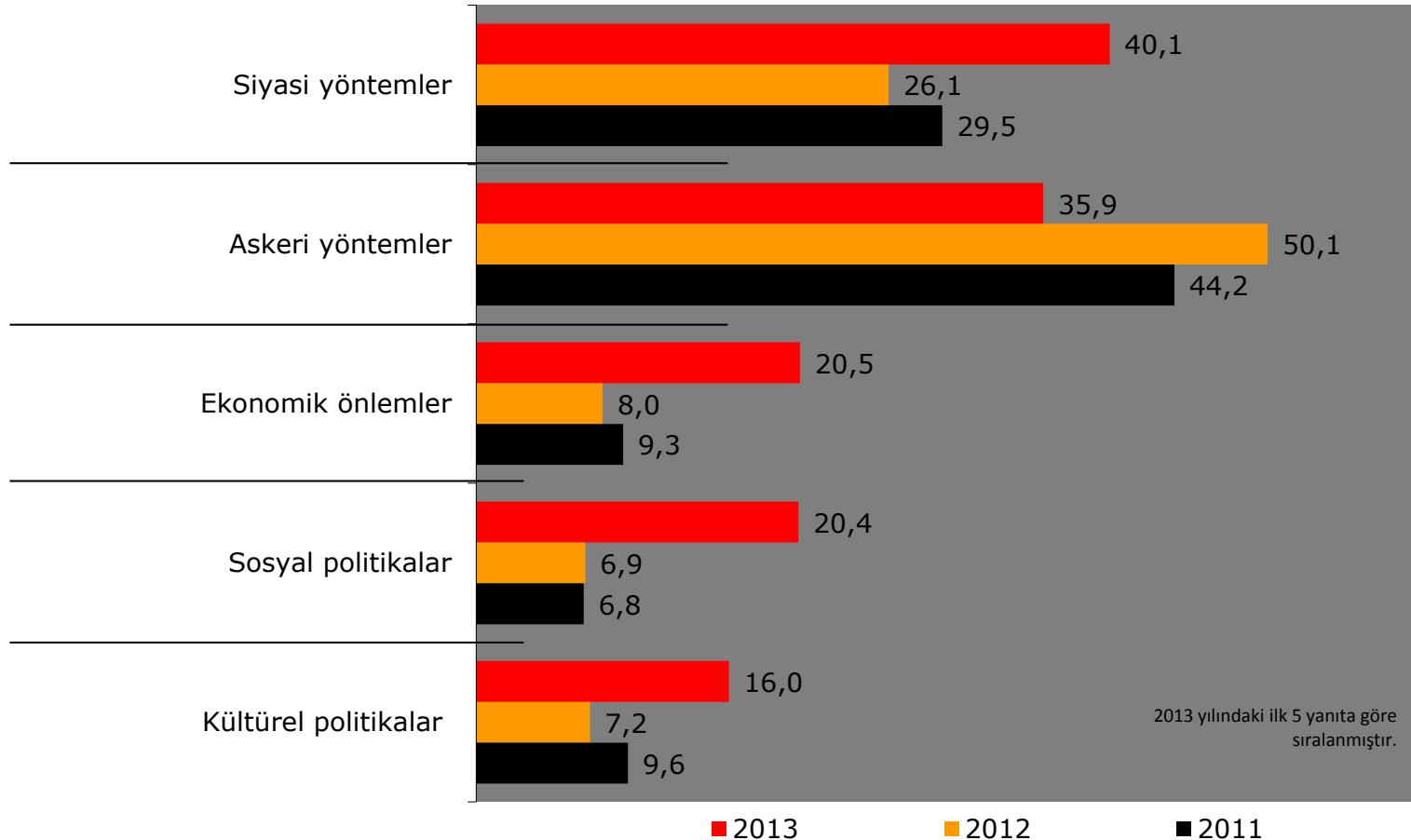




Terör

Türkiye'deki Terör Sorununun Çözümü İçin En Etkili Yol

Sizce terör sorununu çözmeye en etkili yol size sayacaklarımdan hangisidir?



Baz	2011	2012	2013
	1000	1000	1000

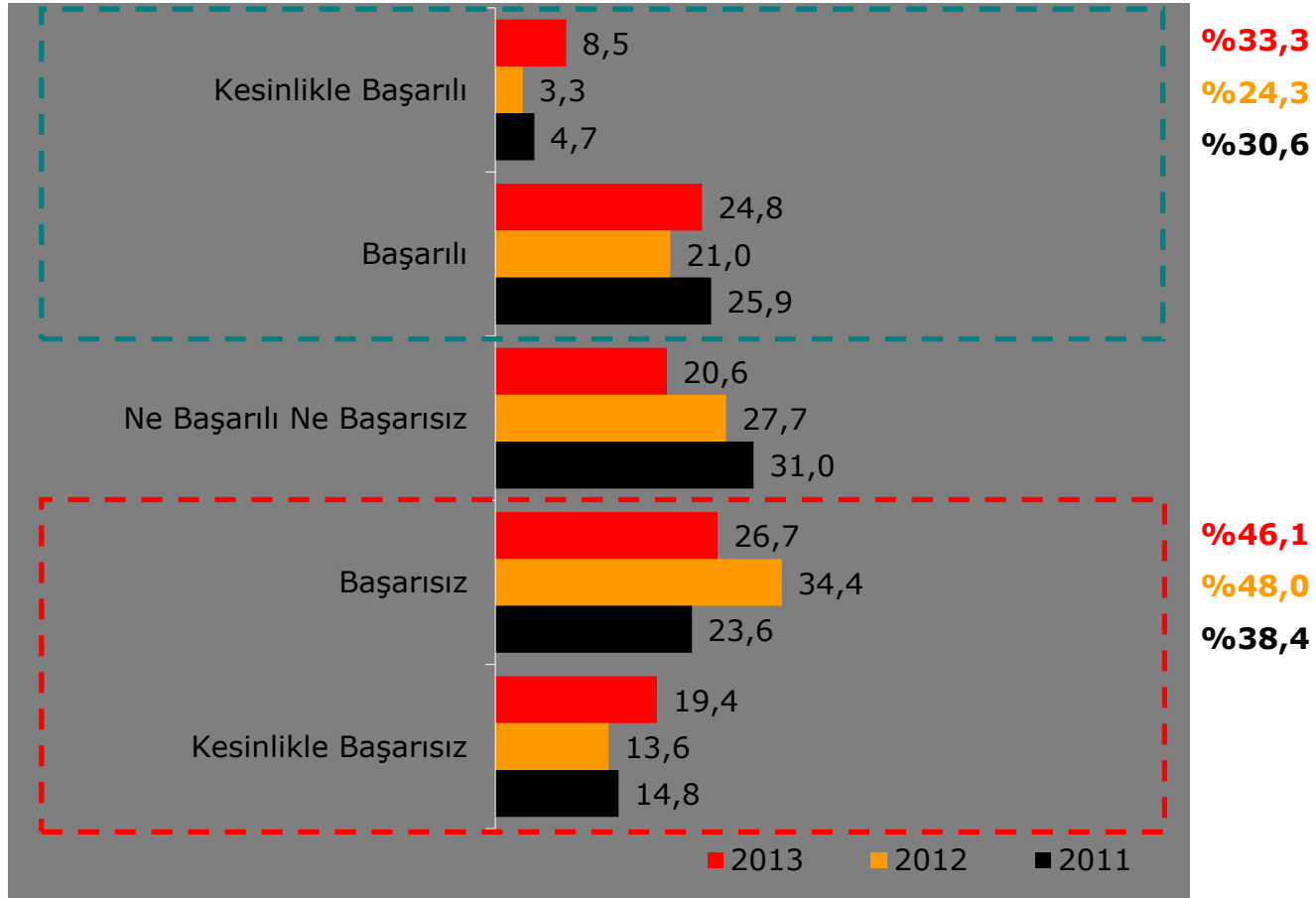
Birden çok cevap verildiği için toplam %100'ü geçmektedir.



Terör

Hükümetin Terörle Mücadele Politikalarındaki Performans Değerlendirilmesi

Hükümetin terörle mücadele konusundaki performansını nasıl değerlendiriyorsunuz?

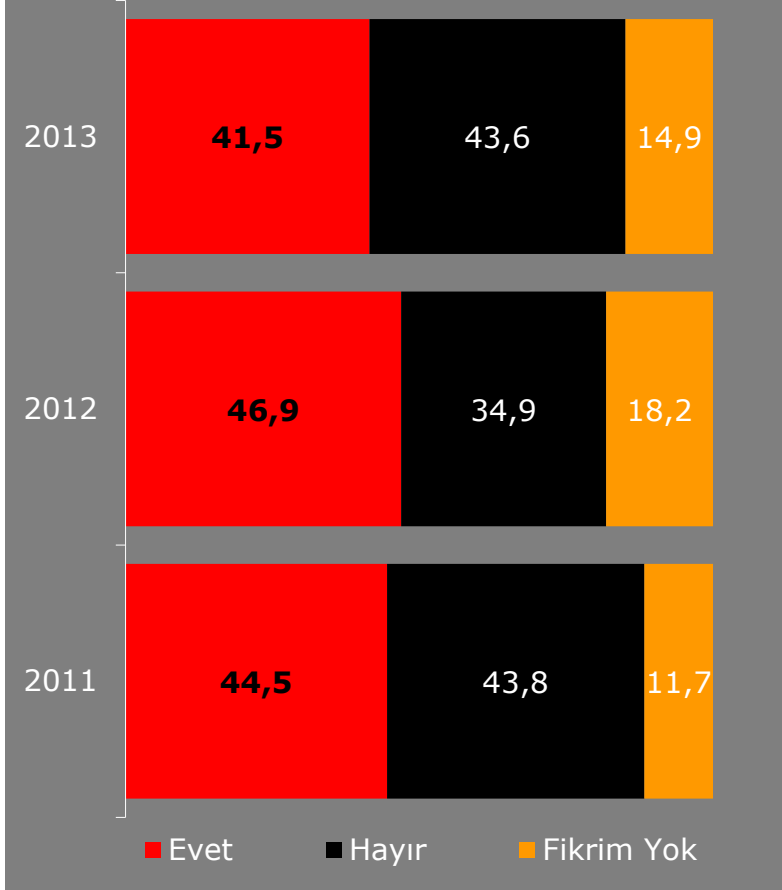


Baz	2011	2012	2013
	1000	1000	1000

Terör

Türkiye'yi Bölünme Tehlikesi Altında Algılama Durumu

Sizce Türkiye bölünme tehlikesi altında mı?

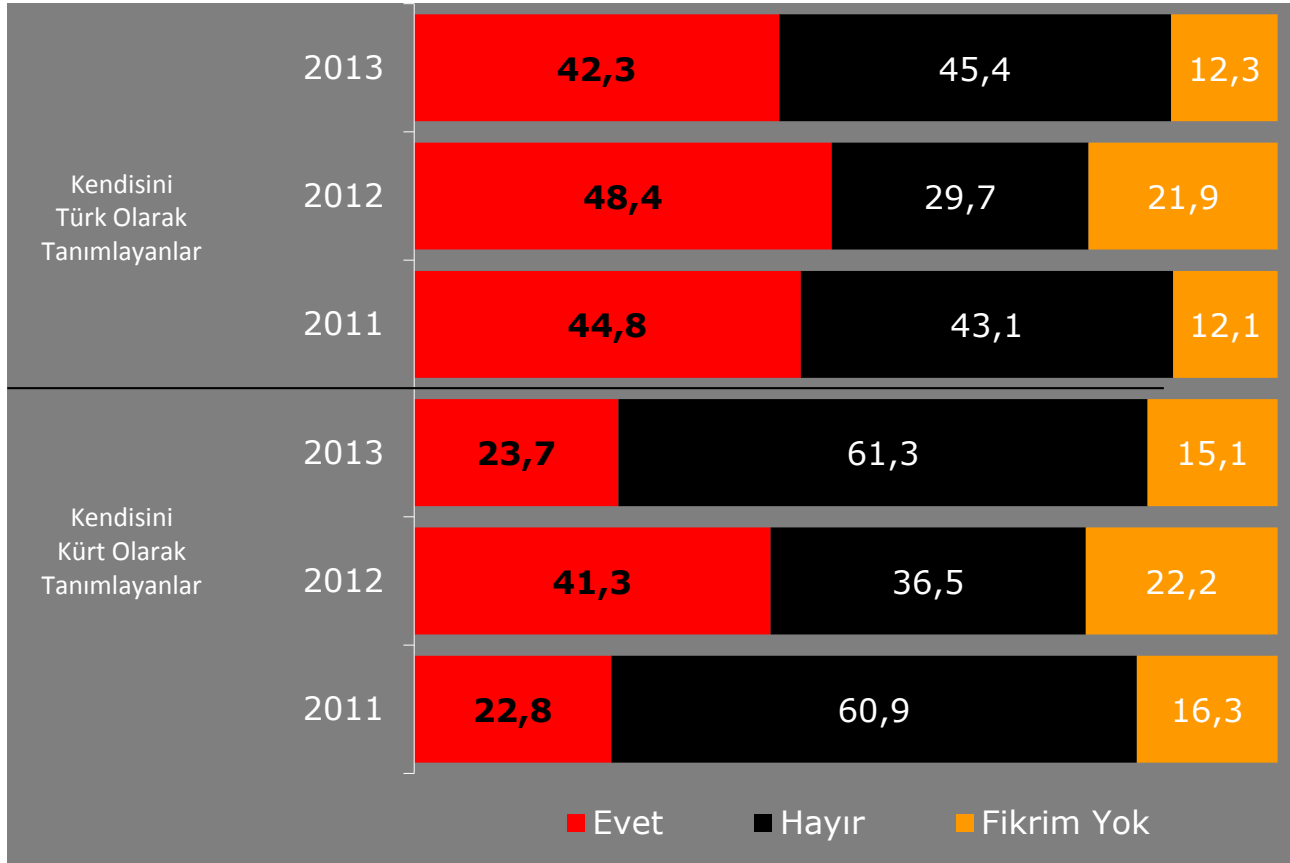


Siyasi Görüş	Yıl	Evet(%)	Hayır(%)	Fikrim Yok(%)
Cumhuriyetçi/Kemalist	2013	65,1	22,4	12,5
	2012	59,7	21,4	18,9
	2011	60,0	27,5	12,5
Milliyetçi	2013	49,4	37,6	12,9
	2012	46,9	32,6	20,6
	2011	52,8	35,2	11,9
Sosyal Demokrat	2013	35,9	47,8	16,3
	2012	49,6	24,0	26,4
	2011	43,7	46,8	9,5
Muhafazakar	2013	28,3	54,3	17,3
	2012	38,4	43,8	17,9
	2011	39,5	51,2	9,3
Sosyalist	2013	33,3	66,7	-
	2012	75,0	20,8	4,2
	2011	35,9	51,6	12,5



Terör

Etnik Köken Bazında Türkiye'yi Bölünme Tehlikesi Altında Algılama Durumu



Kendisini Kürt olarak tanımlayanların içinde Türkiye'nin bölünme tehlikesi altında olduğunu düşünenlerin oranında 2012 yılına göre %17,6'lık bir düşüş gerçekleşmiştir.

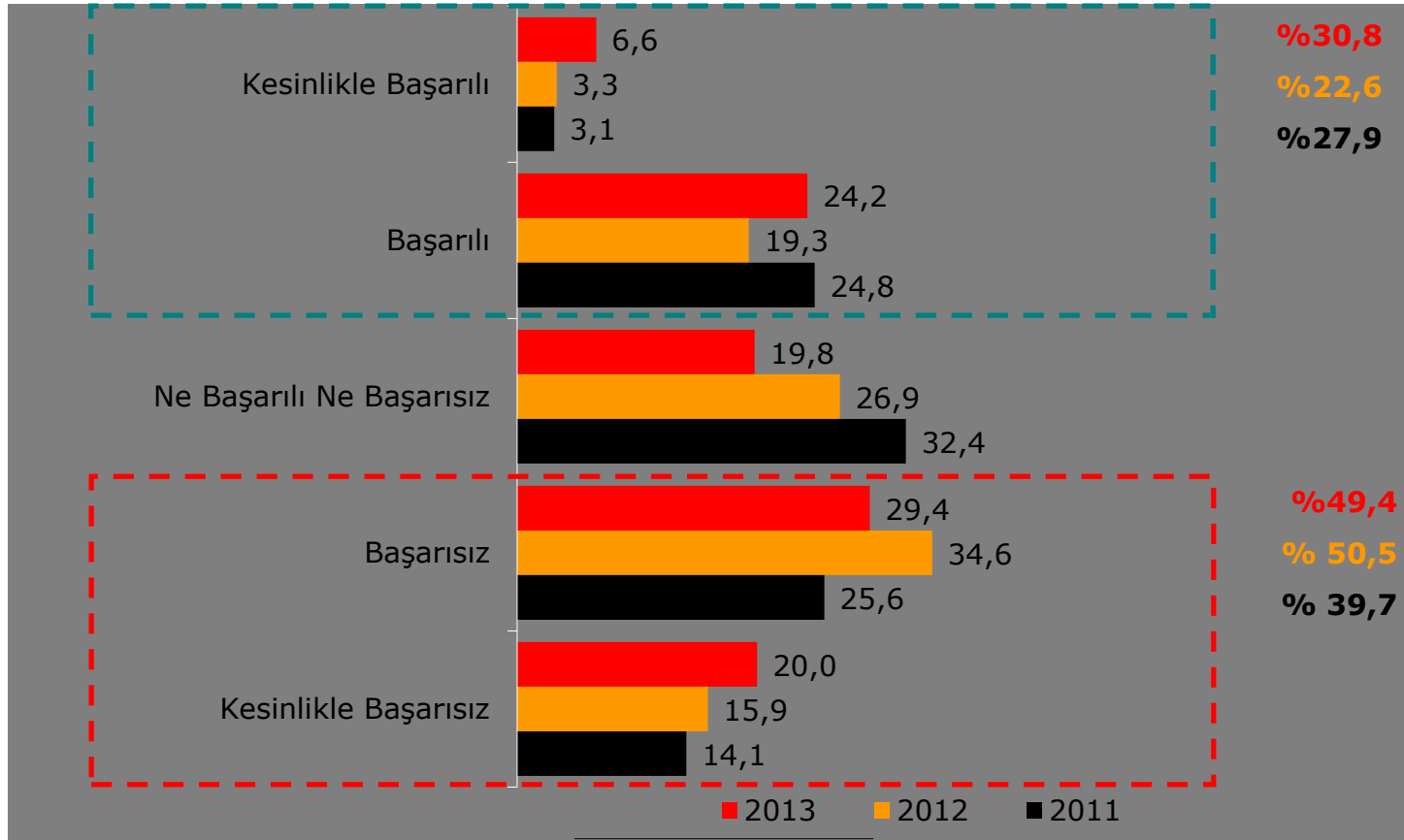
Baz	Kendisini Türk Olarak Tanımlayanlar			Kendisini Kürt Olarak Tanımlayanlar		
	2011	2012	2013	2011	2012	2013
	694	661	513	93	92	94



Kürt Sorununa Yaklaşım

Hükümetin Kürt Sorununa Yönelik Politikalarının Değerlendirilmesi

Genel olarak değerlendirdiğinizde, hükümetin Kürt sorunu konusundaki politikalarını ve yaklaşımlarını ne kadar başarılı veya başarısız bulduğunuzu söyleyebilir misiniz?

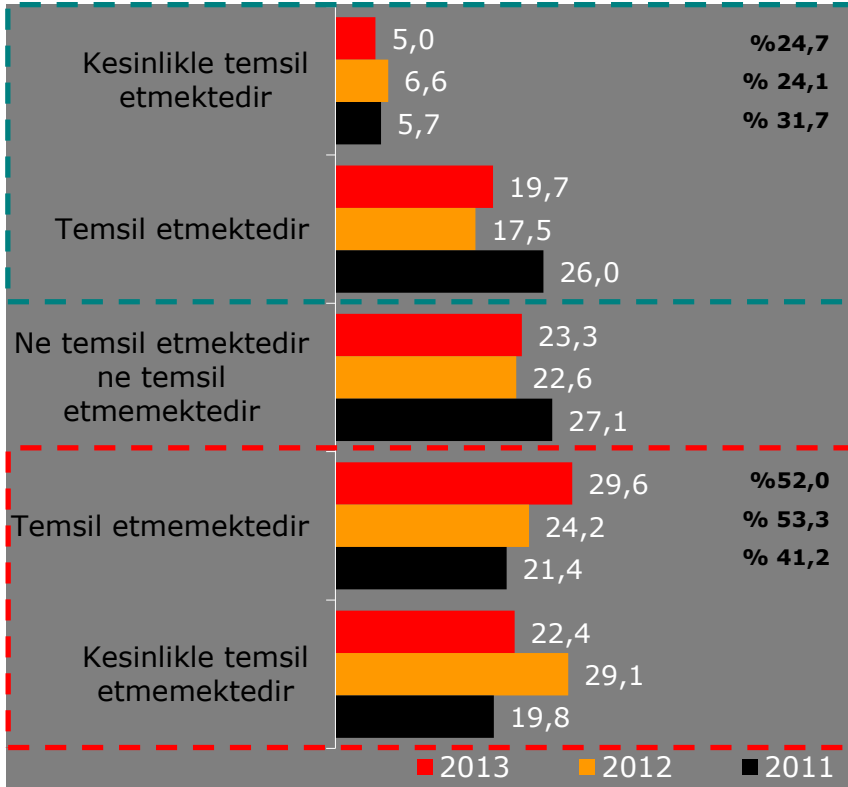


Baz 2011 2012 2013
1000 1000 1000

Kürt Sorununa Yaklaşım

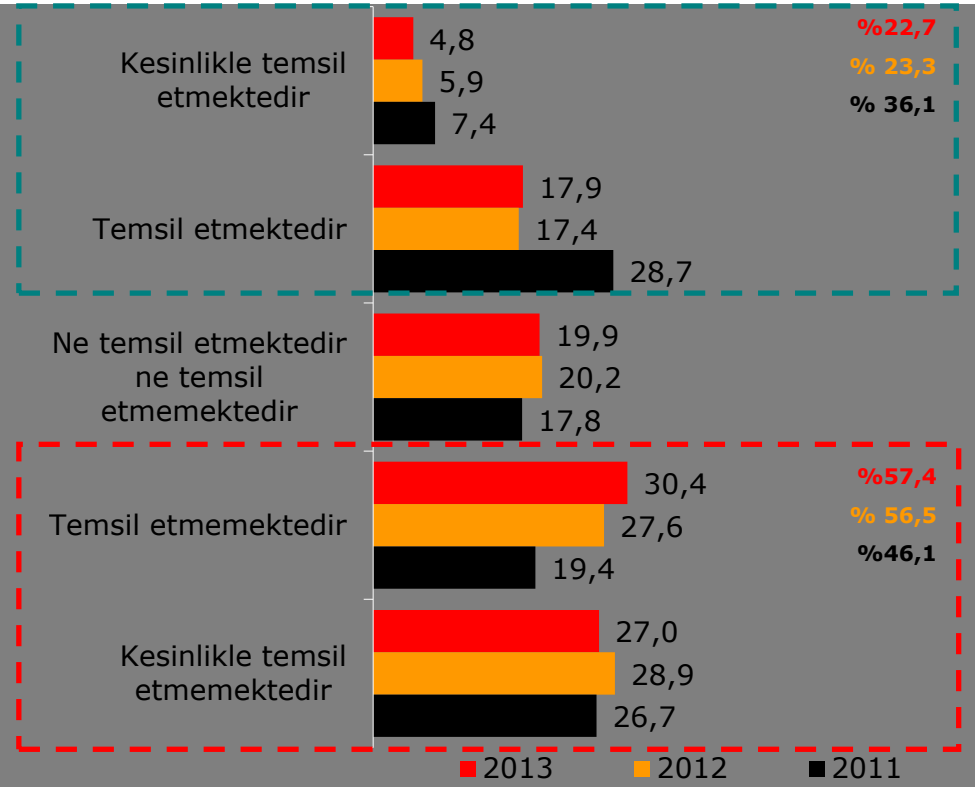
BDP'nin Türkiye'de Yaşayan Temsiliyeti

Sizce BDP, Türkiye'de yaşayan Kürtleri ne derecede temsil edebilmektedir?



PKK'nın Türkiye'de Yaşayan Kürtleri Temsiliyeti

Sizce PKK, Türkiye'de yaşayan Kürtleri ne derecede temsil edebilmektedir?



BDP'nin Türkiye'de yaşayan Kürtleri temsil etmediğini düşünenlerin oranı 2011 yılına göre artış gösterirken, aynı şekilde PKK'nın Türkiye'de yaşayan Kürtleri temsil etmediğini düşünenlerin oranı da artmıştır.

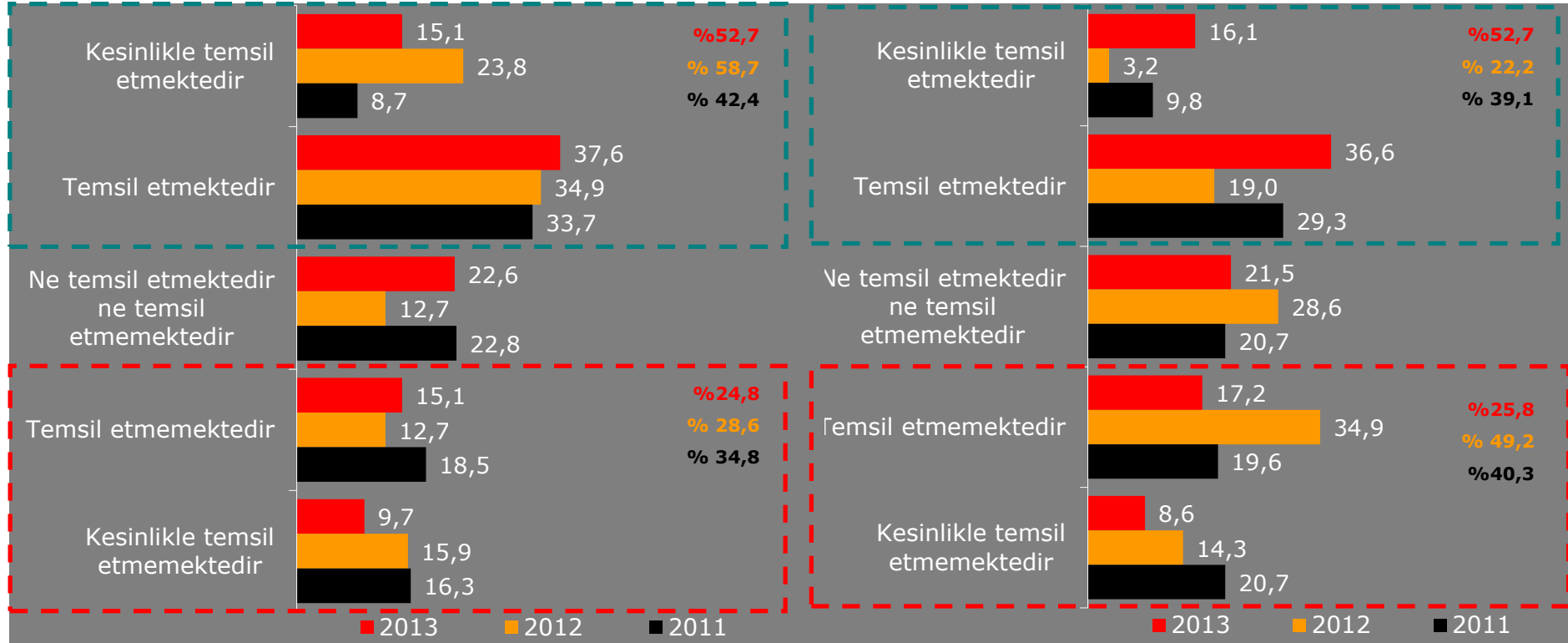
Baz	2011	2012	2013
	1000	1000	1000



Kürt Sorununa Yaklaşım

Kürtlerin, BDP'nin Türkiye'de Yaşayan Kürtleri Temsiliyeti Hakkındaki Düşünceleri

Kürtlerin, PKK'nın Türkiye'de Yaşayan Kürtleri Temsiliyeti Hakkındaki Düşünceleri

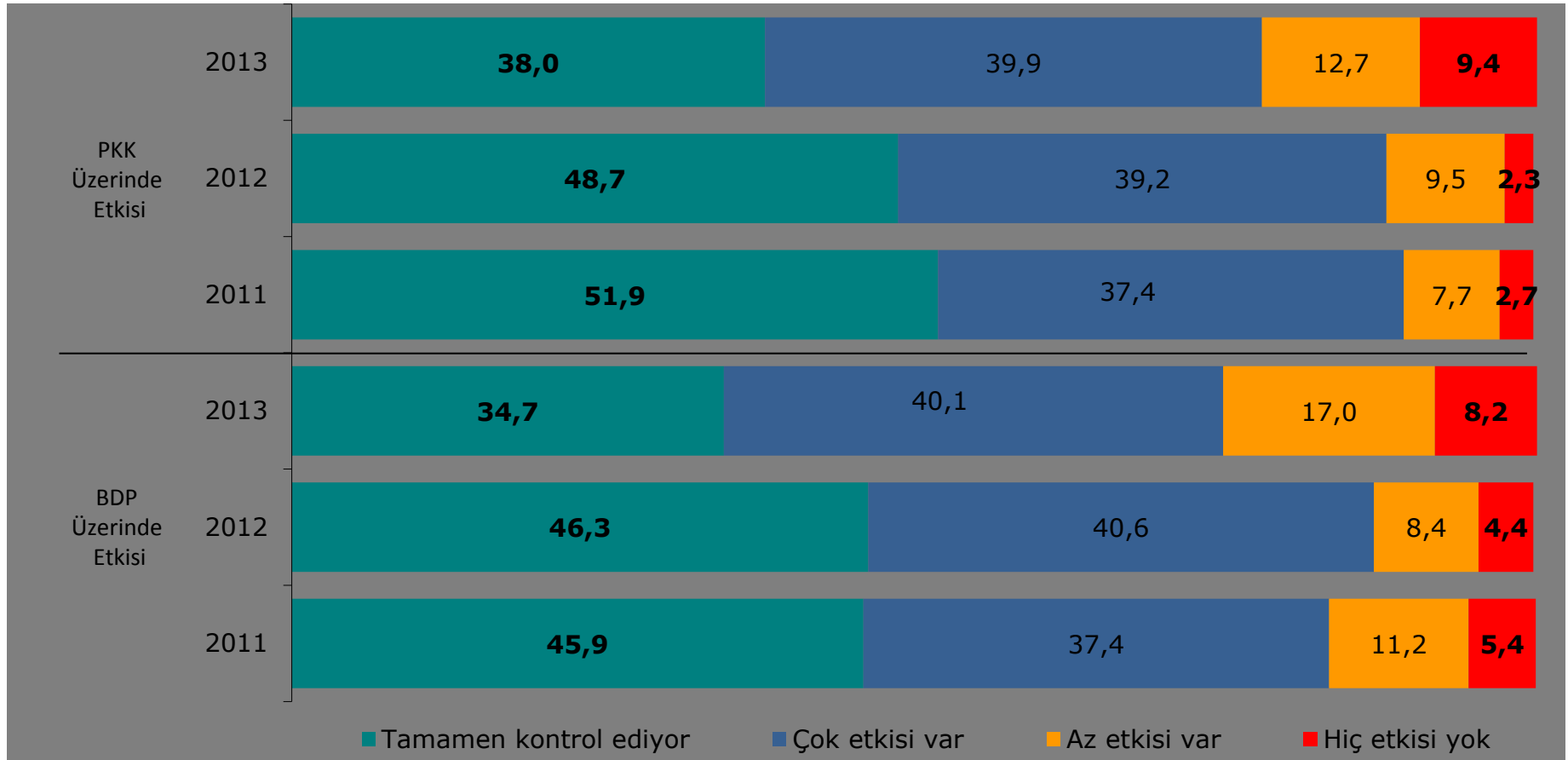


Baz	2011	2012	2013
	92	63	93

Kürt Sorununa Yaklaşım

Abdullah Öcalan'ın PKK ve BDP Üzerinde Etkisi Olduğunu Düşünme Durumu

Sizce Abdullah Öcalan'ın PKK üzerinde ne kadar etkisi vardır?
Sizce Abdullah Öcalan'ın BDP üzerinde ne kadar etkisi vardır?



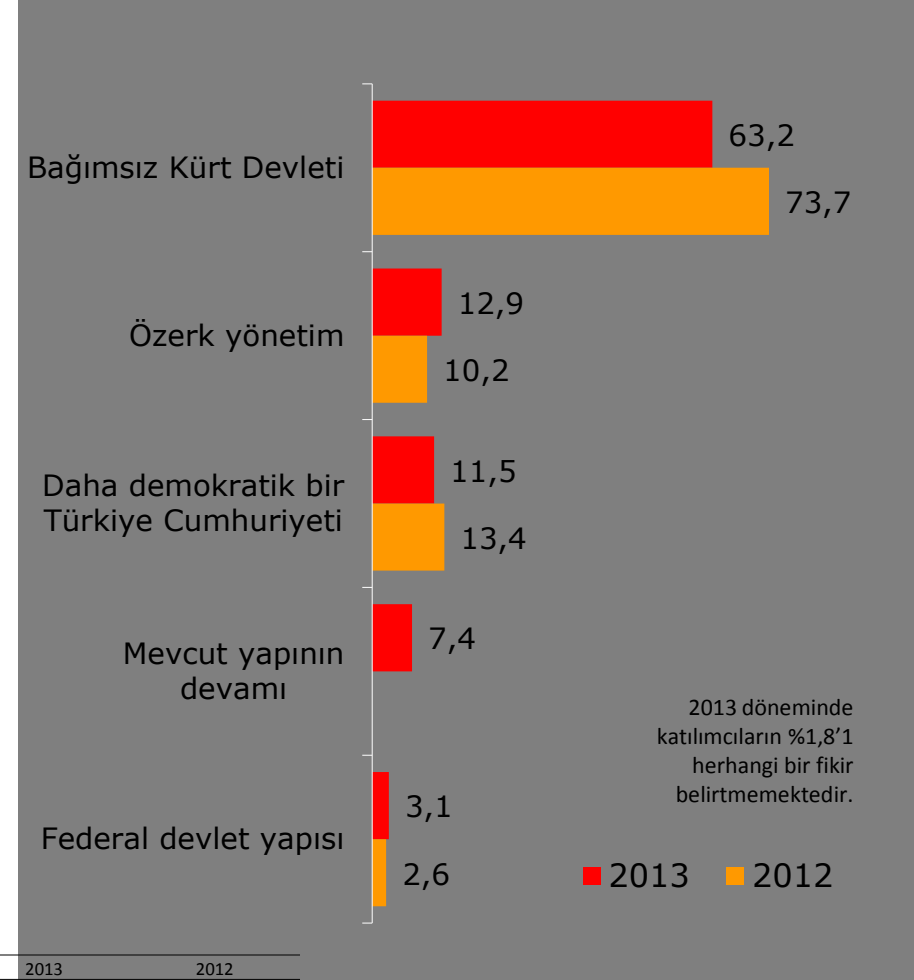
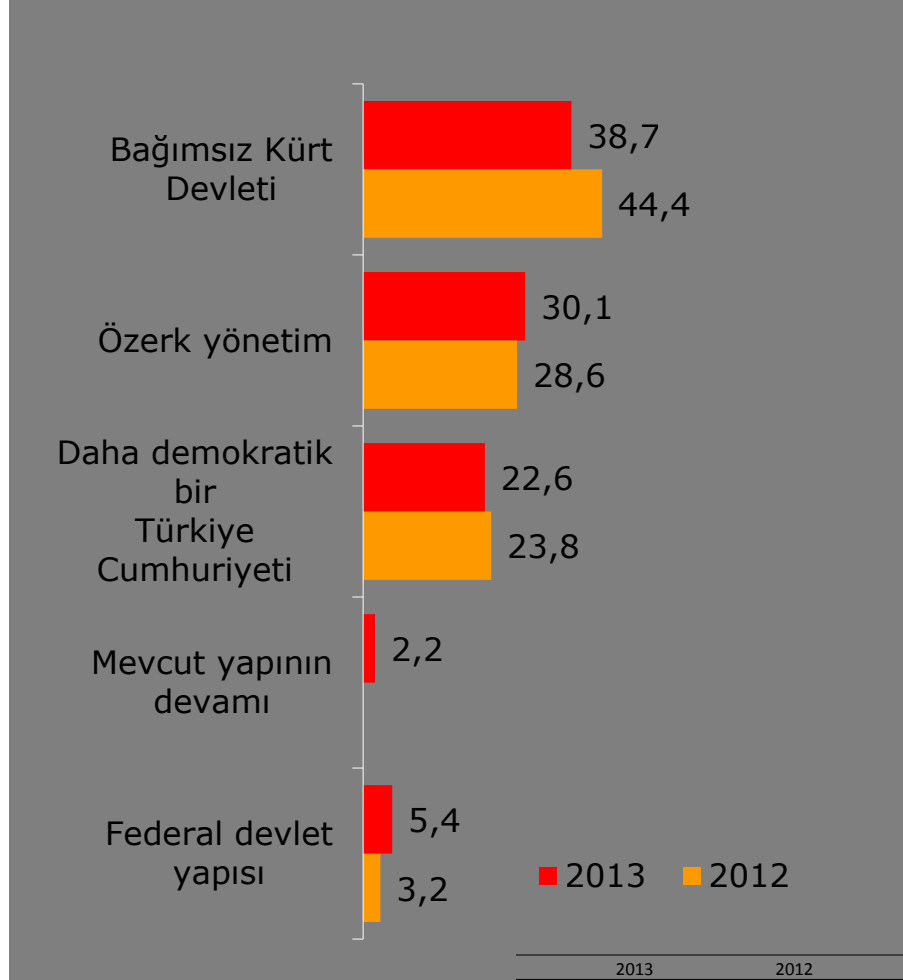
Baz	2011	2012	2013
	1000	1000	1000



Kürt Sorununa Yaklaşım

Kendini **Kürt** olarak tanımlayanlara göre Kürtlerin istedikleri yönetim şekli

Kendini **Türk** olarak tanımlayanlara göre Kürtlerin istedikleri yönetim şekli



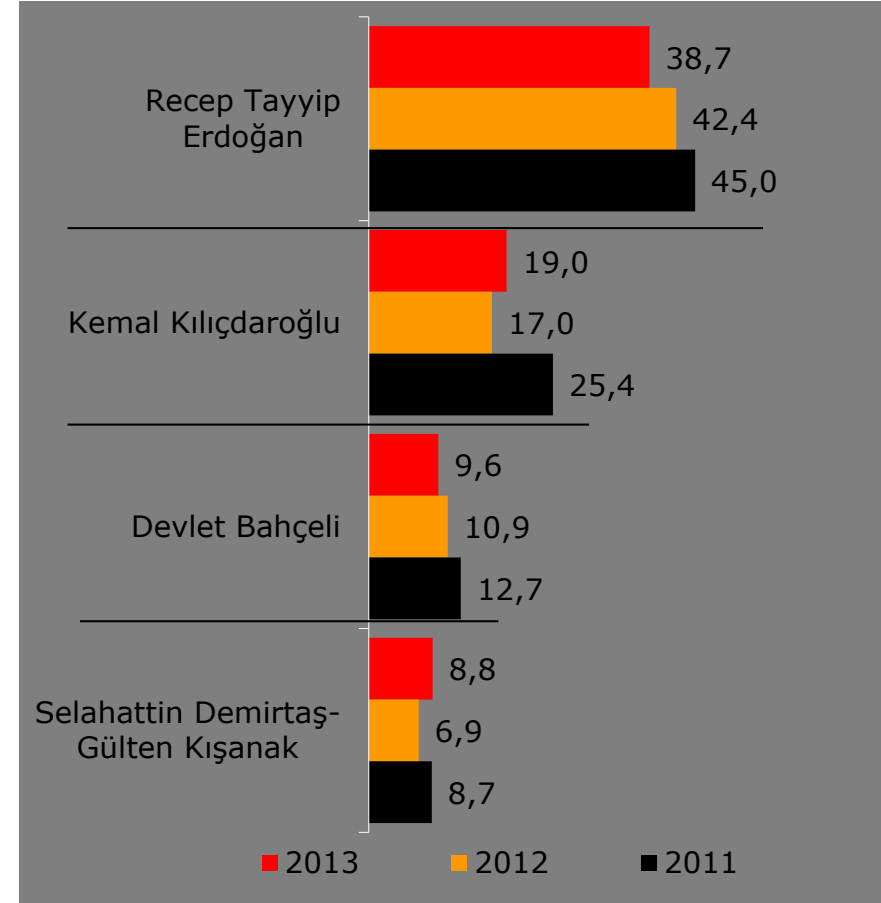
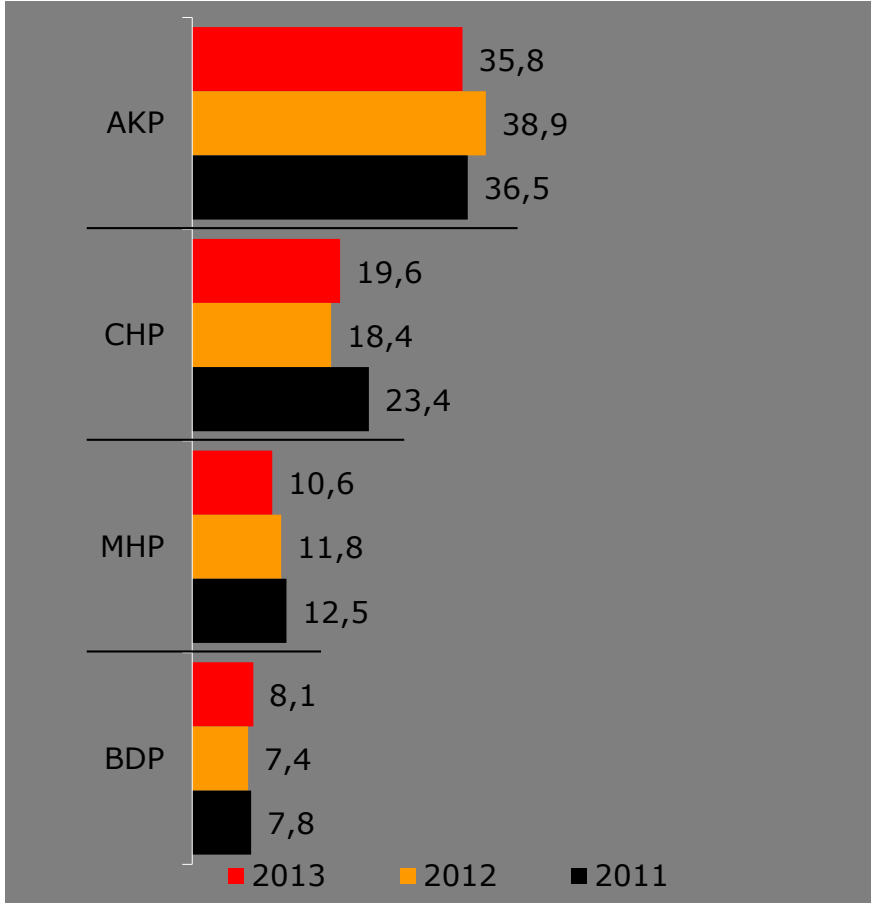
2013 döneminde katılımcıların %1,8'1 herhangi bir fikir belirtmemektedir.

Baz	2013	2012	2013	2012
Kendisini Türk Olarak Tanımlayanlar	511	500	Kendisini Kürt Olarak Tanımlayanlar	93
			Kendisini Kürt Olarak Tanımlayanlar	63



Hükümet/Muhalefet Değerlendirmesi

Genel Olarak Parti ve Liderlerinin Başarı Oranları



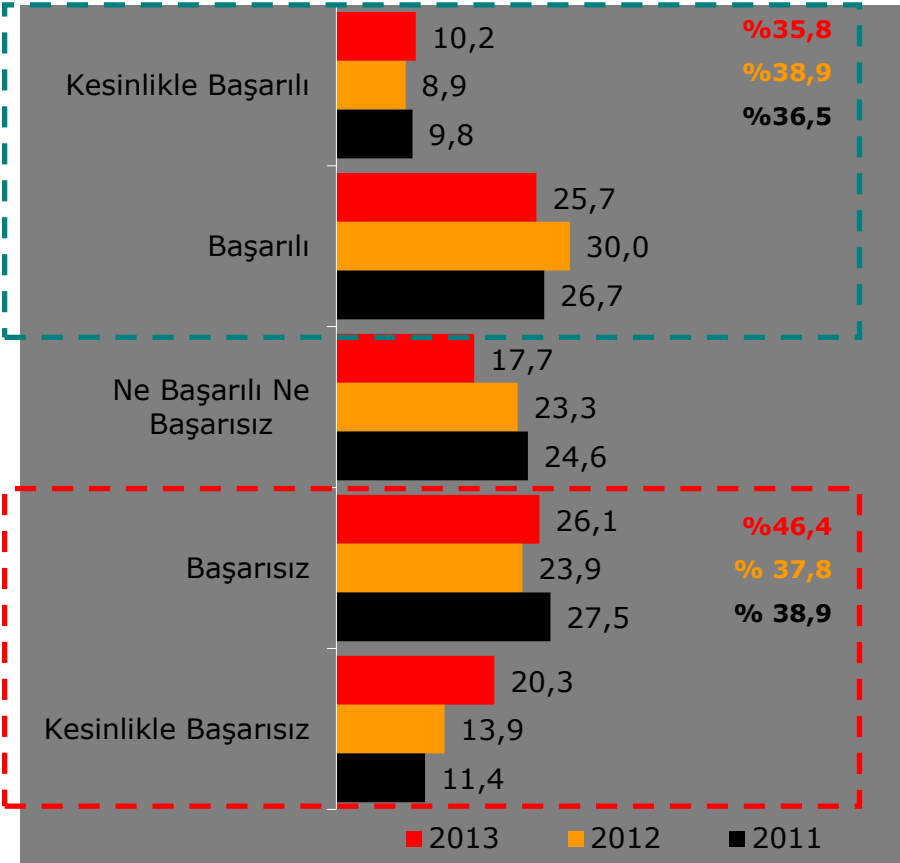
Baz	2011	2012	2013
	1000	1000	1000



Hükümet/Muhalefet Değerlendirmesi

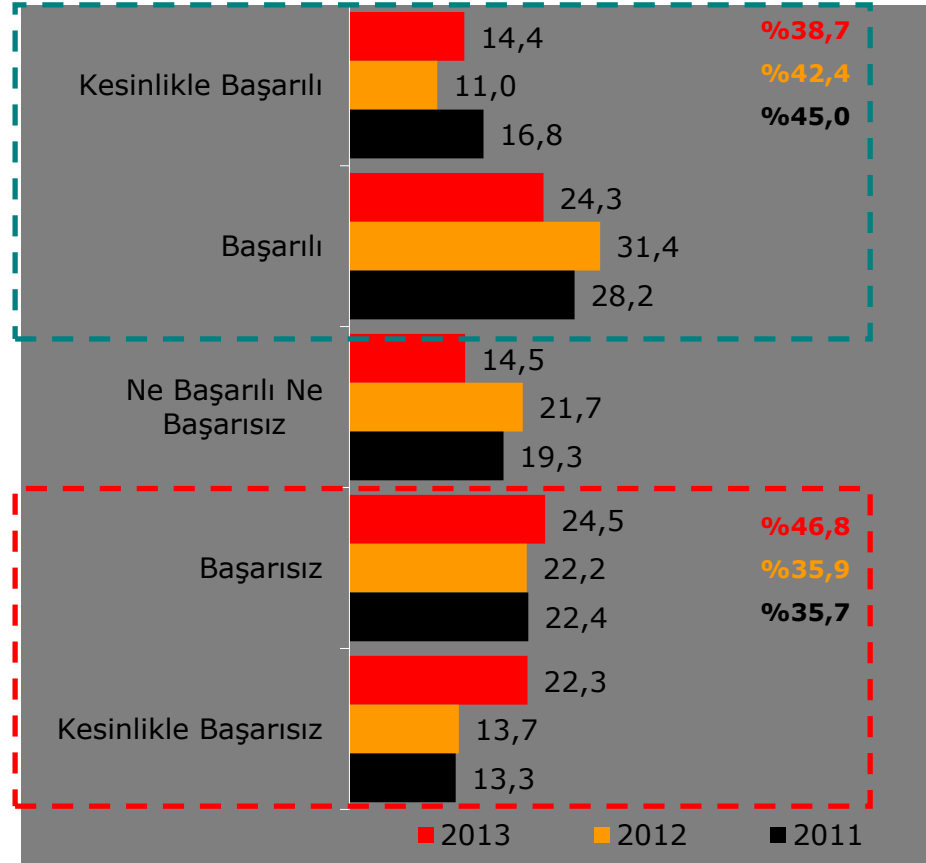
Hükümetin Başarı Derecesi

Hükümetin icraatlarını genel olarak düşündüğünüzde, hükümeti ne kadar başarılı veya başarısız bulduğunuzu söyleyebilir misiniz?



Recep Tayyip Erdoğan'ın Başarı Derecesi

Genel olarak değerlendirdiğinizde, Başbakan Recep Tayyip Erdoğan'ı ne kadar başarılı veya başarısız bulduğunuzu söyleyebilir misiniz?



Baz	2011	2012	2013
	1000	1000	1000



Hükümet/Muhalefet Değerlendirmesi

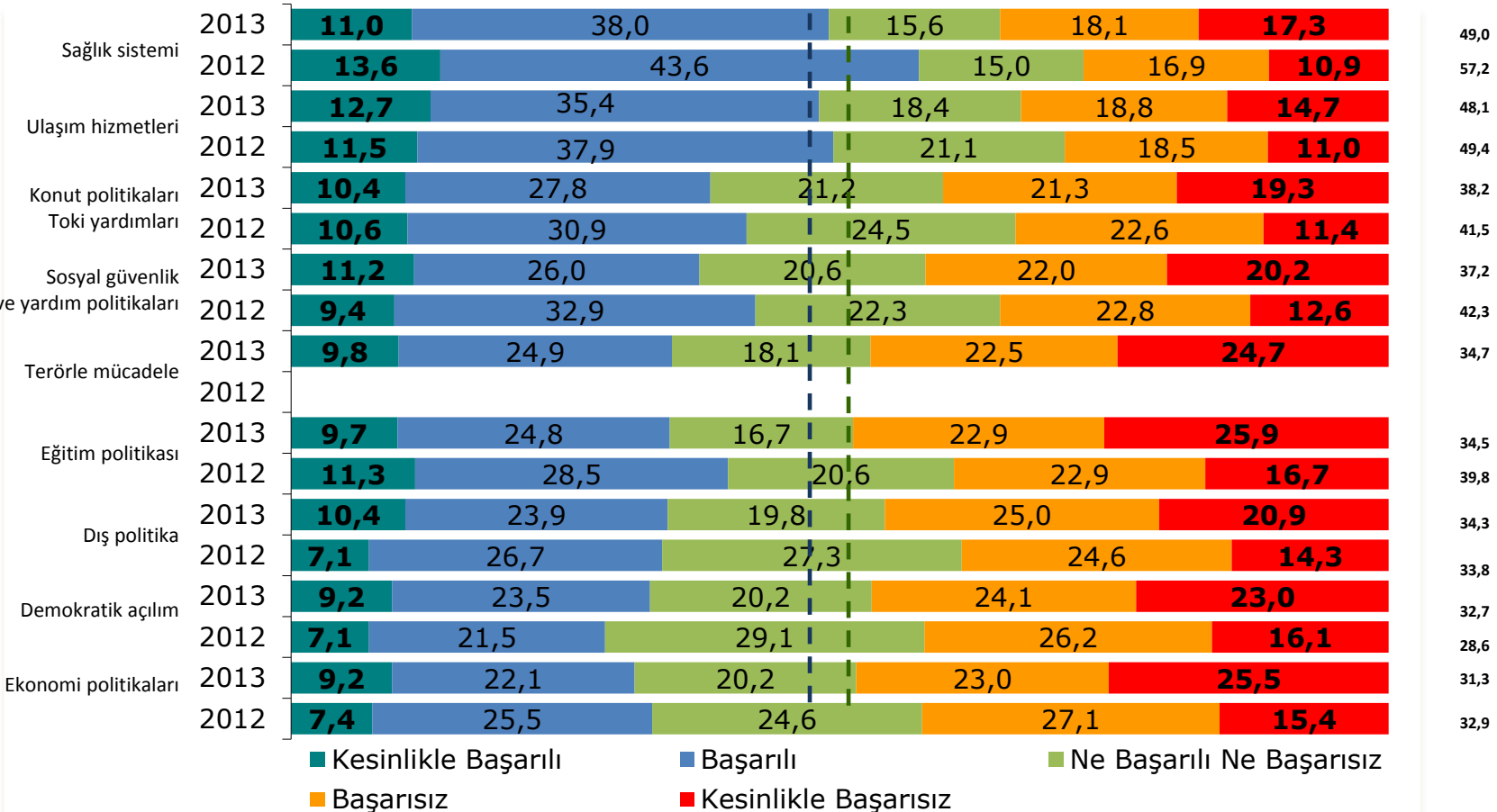
Hükümetin İcraat/Faaliyet Veya Politikalarının Değerlendirilmesi

Size sayacağım hükümet icraatlarını/faaliyetlerini veya politikalarını ne derece başarılı bulduğunuzu veya bulmadığınızı söyler misiniz?

Pozitif Değerler
Toplamı (%)

2013 ortalama düzeyi : %37,8

2012 ortalama düzeyi %40,7



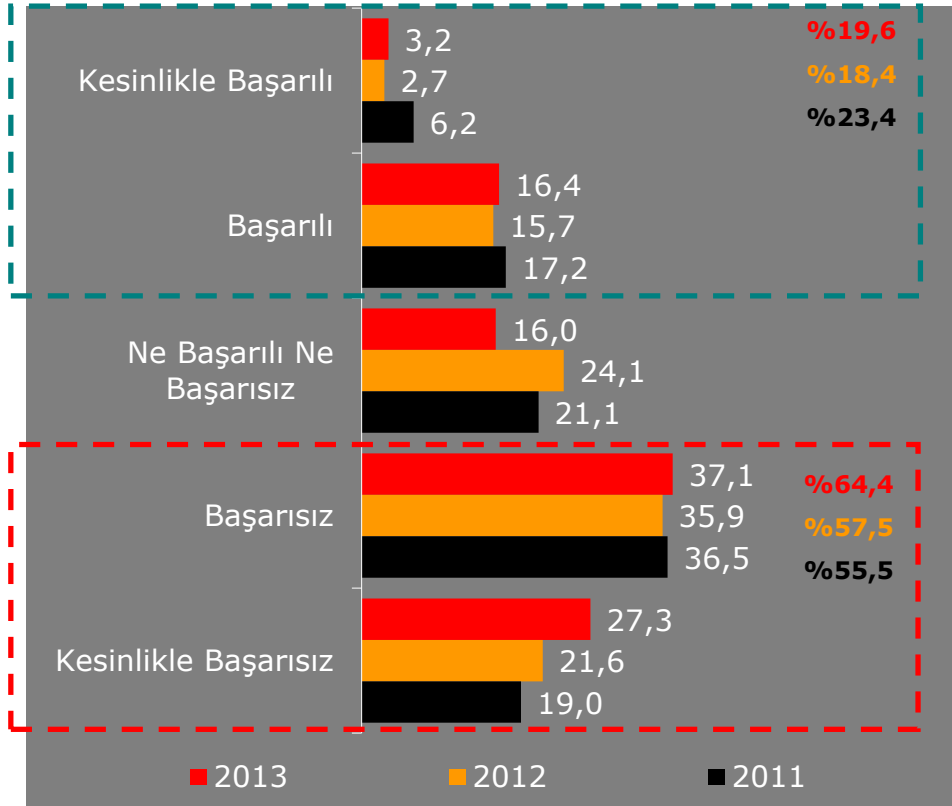
Baz 2012 2013
1000 1000



Hükümet/Muhalefet Değerlendirmesi

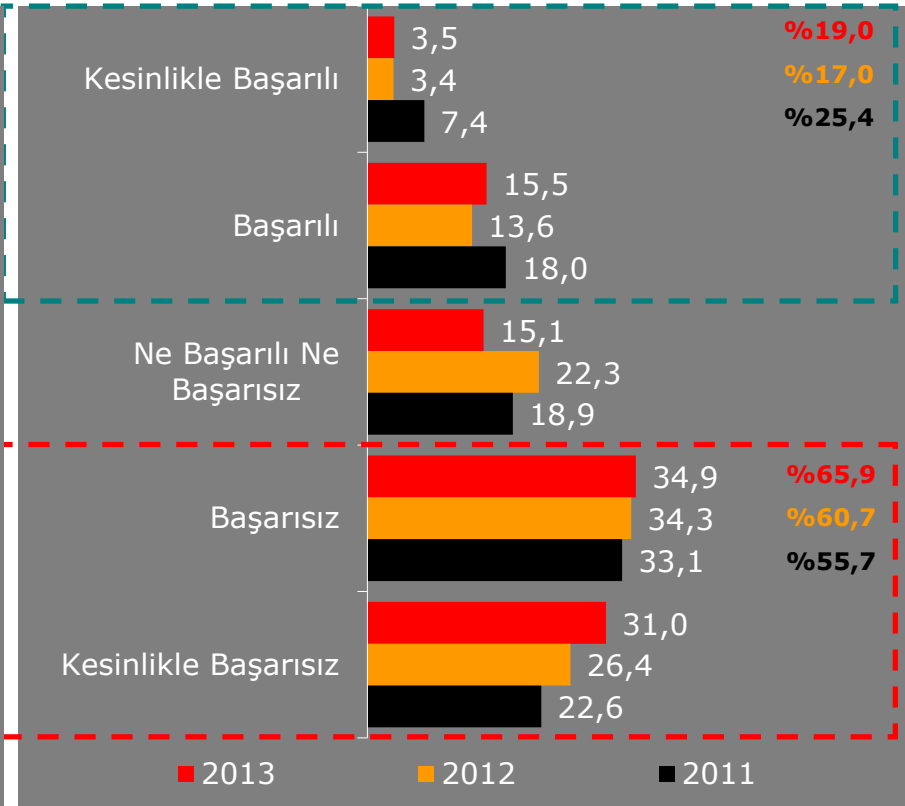
CHP'yi Başarılı Bulma Derecesi

Genel olarak değerlendirdiğinizde, CHP'yi ne kadar başarılı veya başarısız bulduğunuzu söyleyebilir misiniz?



Kemal Kılıçdaroğlu'nu Başarılı Bulma Derecesi

Genel olarak değerlendirdiğinizde, CHP lideri Kemal Kılıçdaroğlu'nu ne kadar başarılı veya başarısız bulduğunuzu söyleyebilir misiniz?



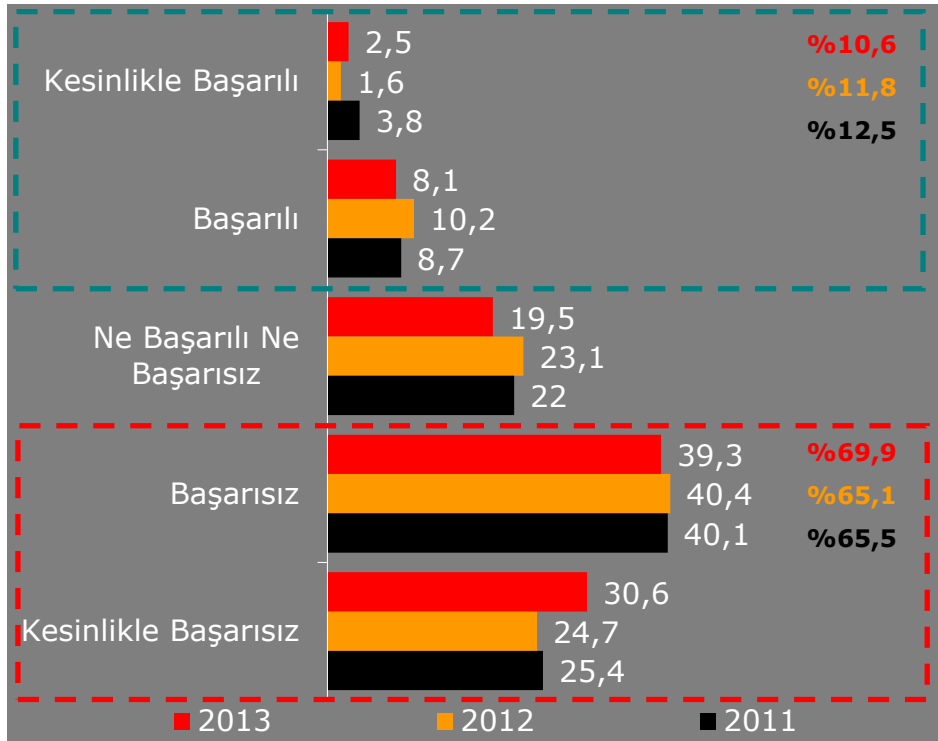
Baz	2011	2012	2013
	1000	1000	1000



Hükümet/Muhalefet Değerlendirmesi

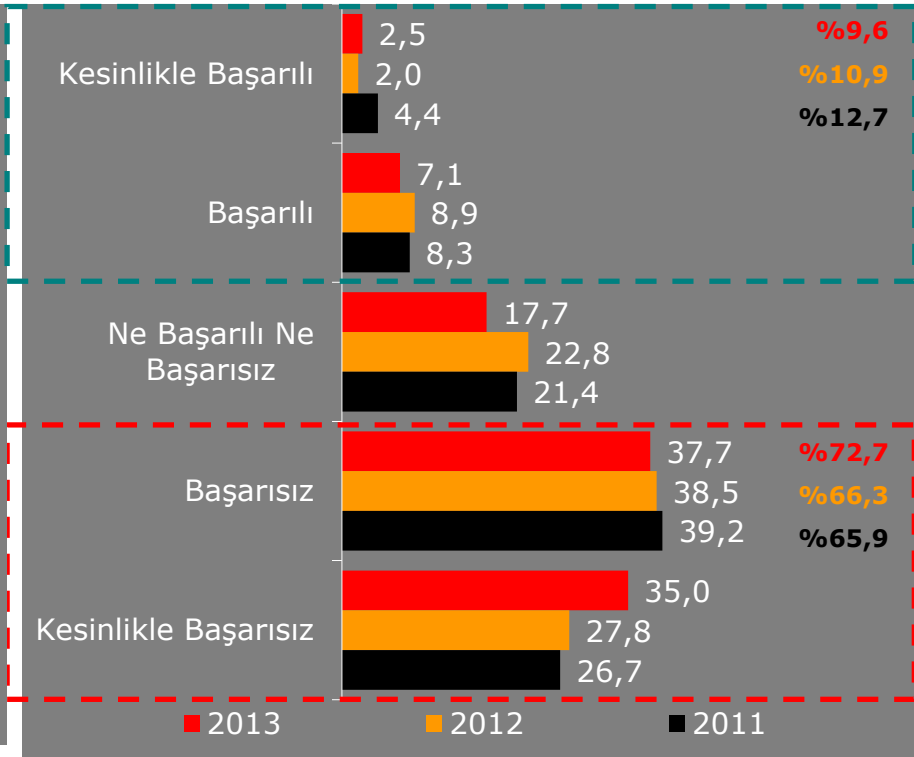
MHP'yi Başarılı Bulma Derecesi

Genel olarak değerlendirdiğinizde, MHP'yi ne kadar başarılı veya başarısız bulduğunuzu söyleyebilir misiniz?



Devlet Bahçeli'yi Başarılı Bulma Derecesi

Genel olarak değerlendirdiğinizde, MHP lideri Devlet Bahçeli'yi ne kadar başarılı veya başarısız bulduğunuzu söyleyebilir misiniz?

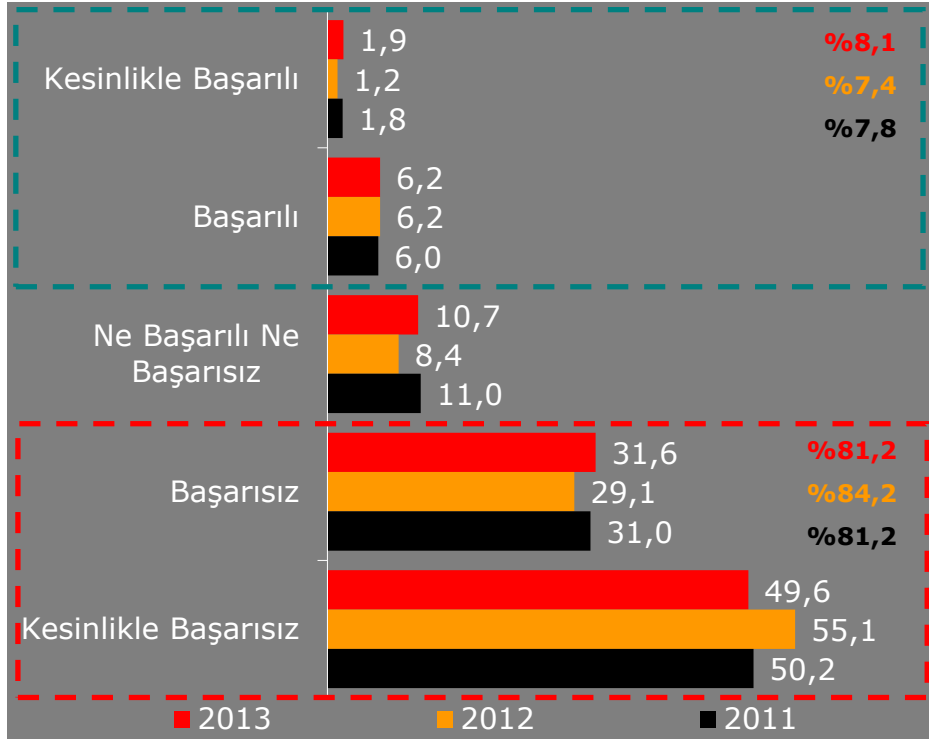


Baz	2011	2012	2013
	1000	1000	1000

Hükümet/Muhalefet Değerlendirmesi

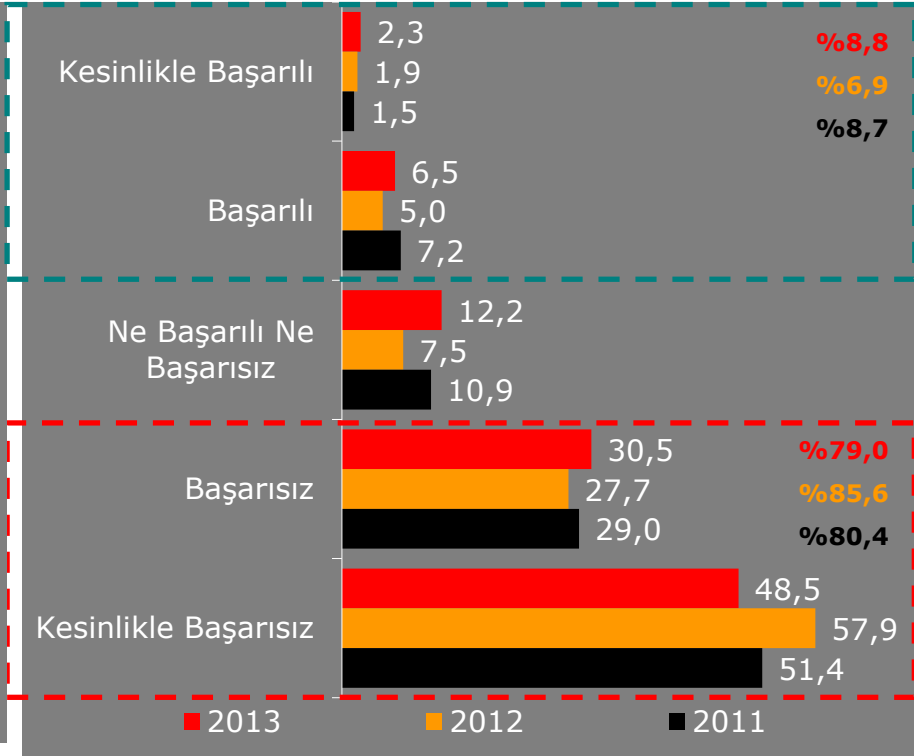
BDP'yi Başarılı Bulma Derecesi

Genel olarak değerlendirdiğinizde, BDP'yi ne kadar başarılı veya başarısız bulduğunuzu söyleyebilir misiniz?



Gülten Kışanak ve Selahattin Demirtaş'ı Başarılı Bulma Derecesi

Genel olarak değerlendirdiğinizde, BDP eş başkanları Gülten Kışanak ve Selahattin Demirtaş'ı ne kadar başarılı veya başarısız bulduğunuzu söyleyebilir misiniz?

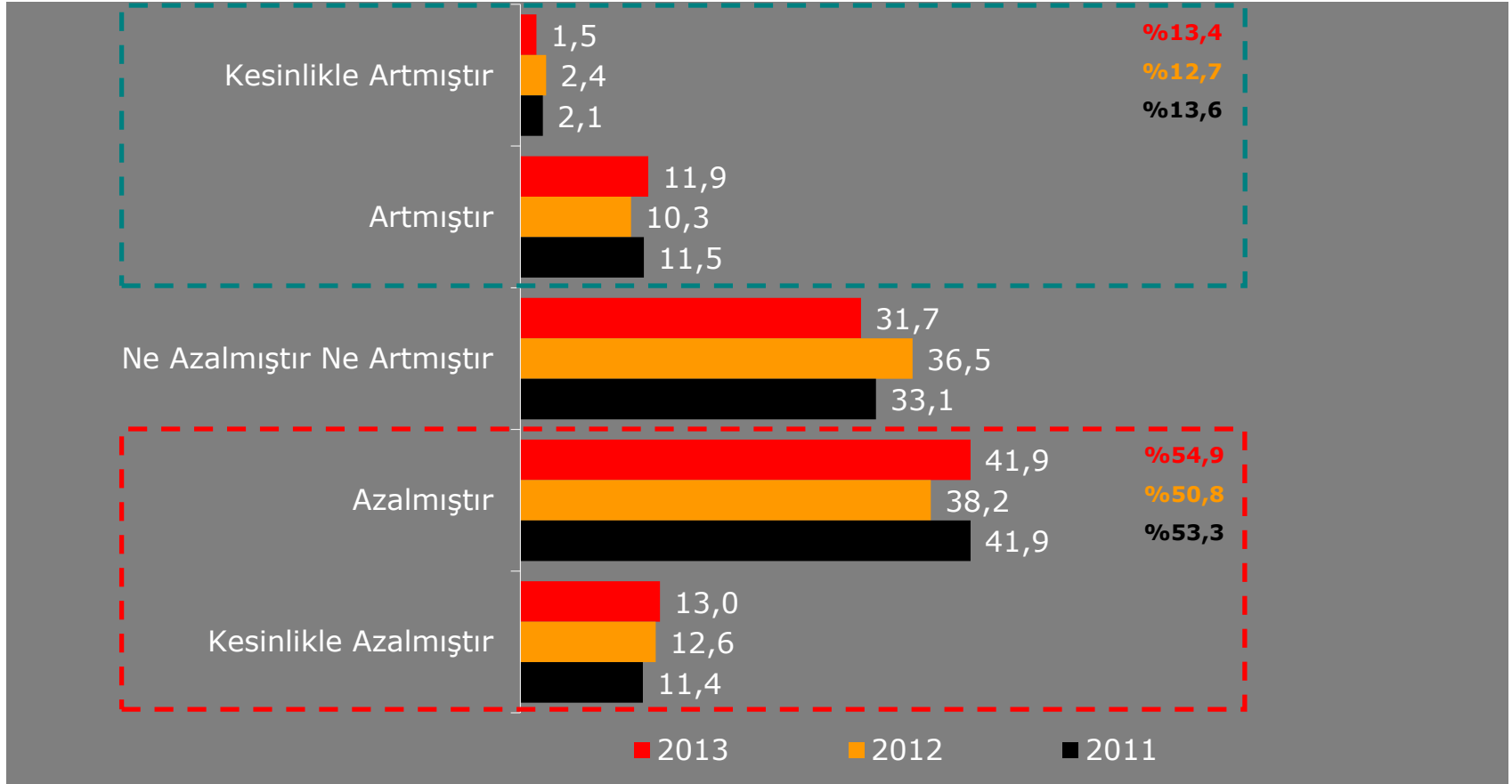




Kurum Değerlendirmeleri

Türk Ordusunun Siyasetteki Gücünde Olan Değişimin Değerlendirilmesi

Sizce, son dönemlerde, Türk ordusunun siyasetteki gücü ve etkisi ne ölçüde değişmiştir?



Baz	2011	2012	2013
	1000	1000	1000



Kurum Değerlendirmeleri

Kurumlara Güven Derecesi

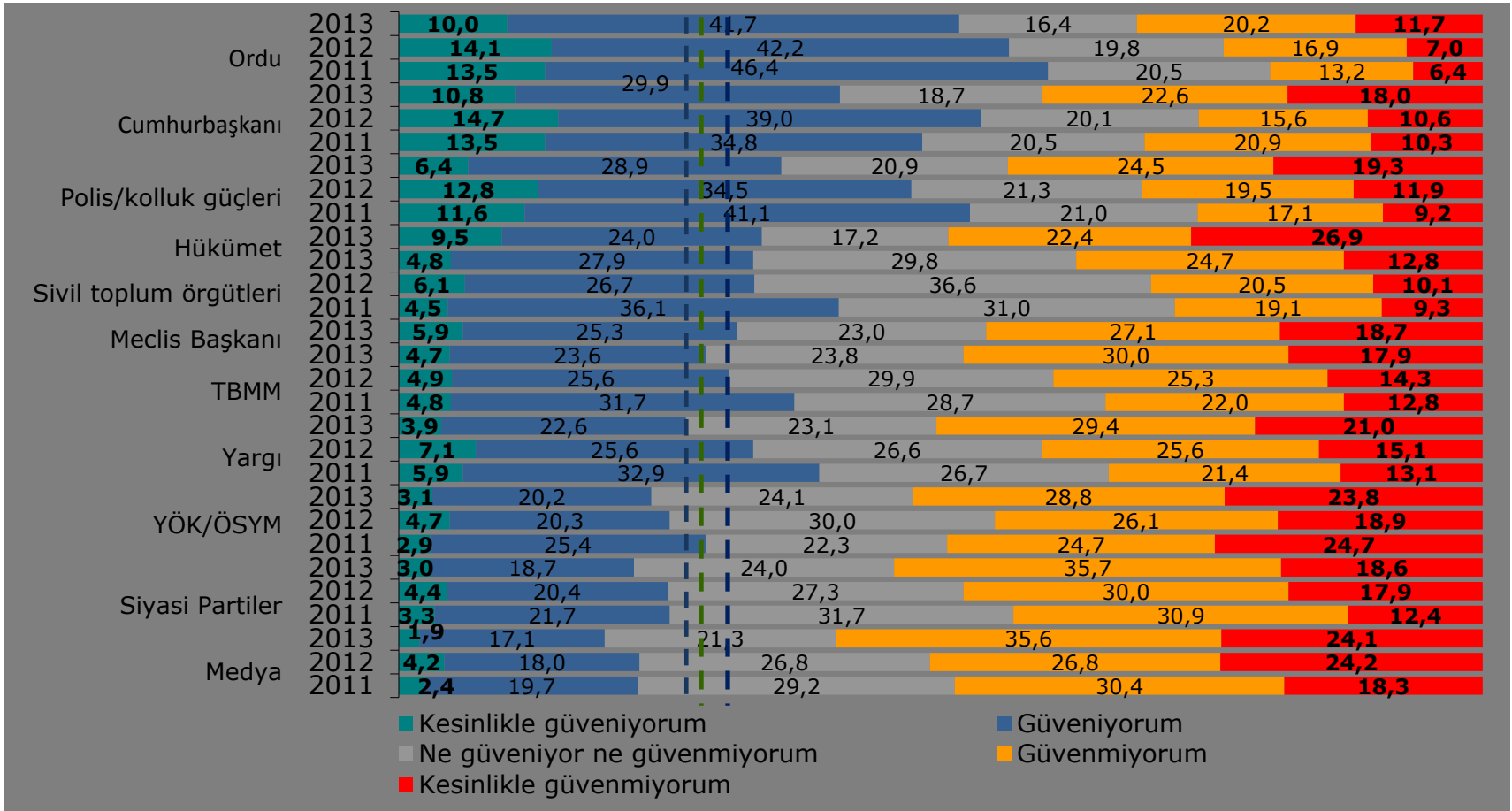
Size sayacağım kurumlara güven derecenizi söyler misiniz?

2013 Güven Düzeyi :%35,2

2012 Güven Düzeyi: %37,3

2011 Güven Düzeyi: %39,8

Pozitif Değerler Toplamı



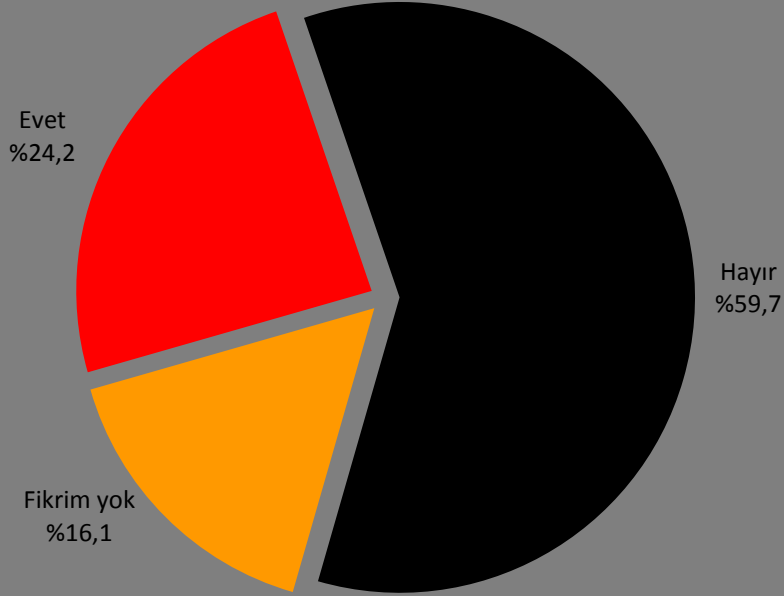
Baz	2011	2012	2013
	1000	1000	1000



Yargı Sistemi-Anayasa

Türk Yargısının Bağımsız Olma Durumu

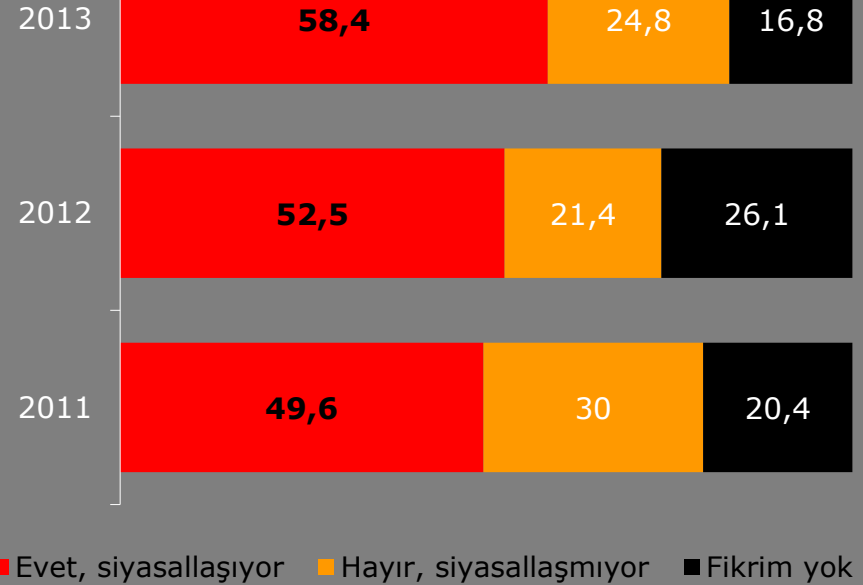
Türk yargısının bağımsız olduğunu düşünüyor musunuz?



Baz : 1000

Türkiye’de Yargının Siyasallaşma Durumu

Türkiye’de yargının siyasallaştığını düşünüyor musunuz?

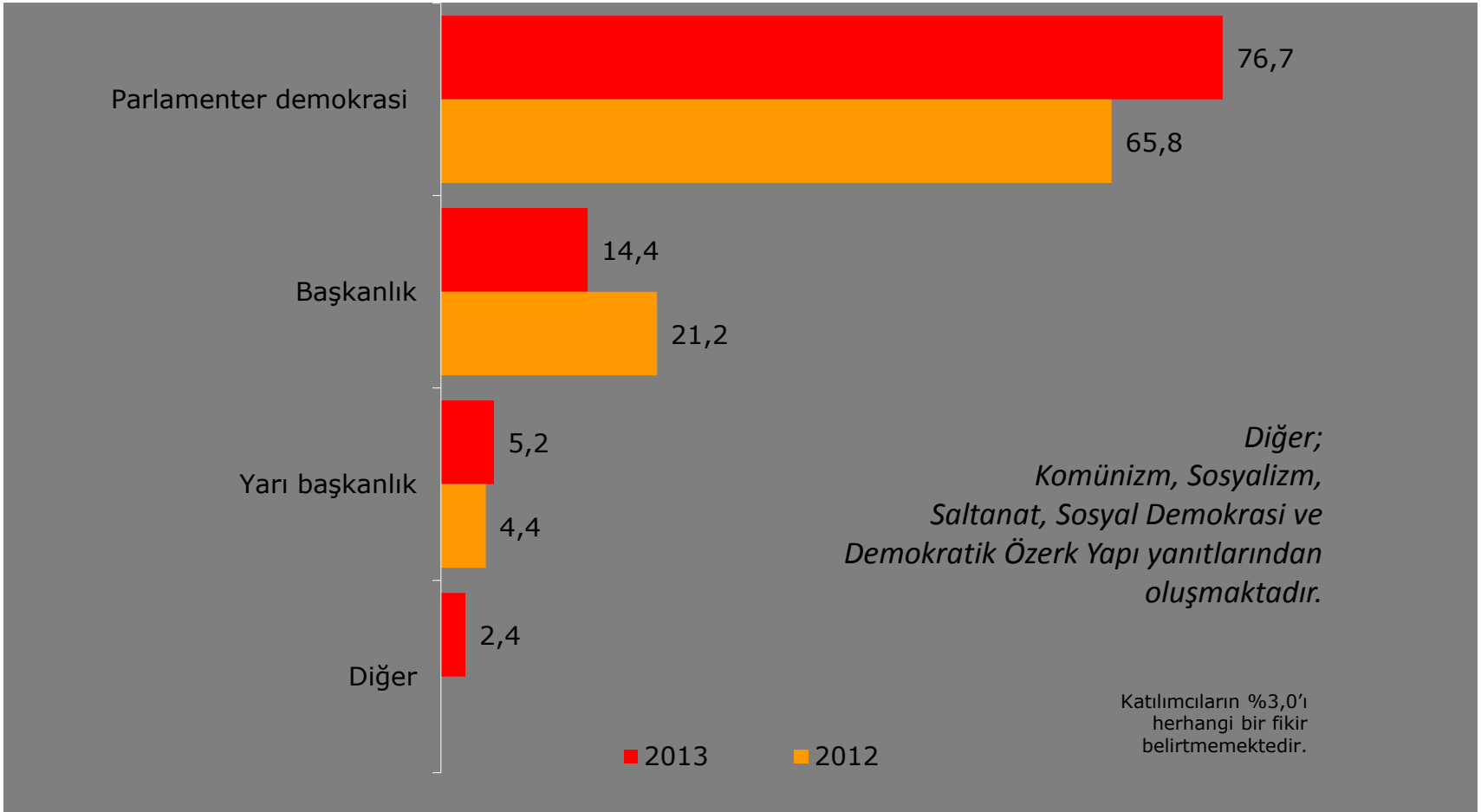


Baz	2011	2012	2013
	1000	1000	634

Yargı Sistemi-Anayasa

Olası Bir Anayasa Değişikliğinde Olması Gerektiği Düşünülen Ülkenin Yönetim Tarzı

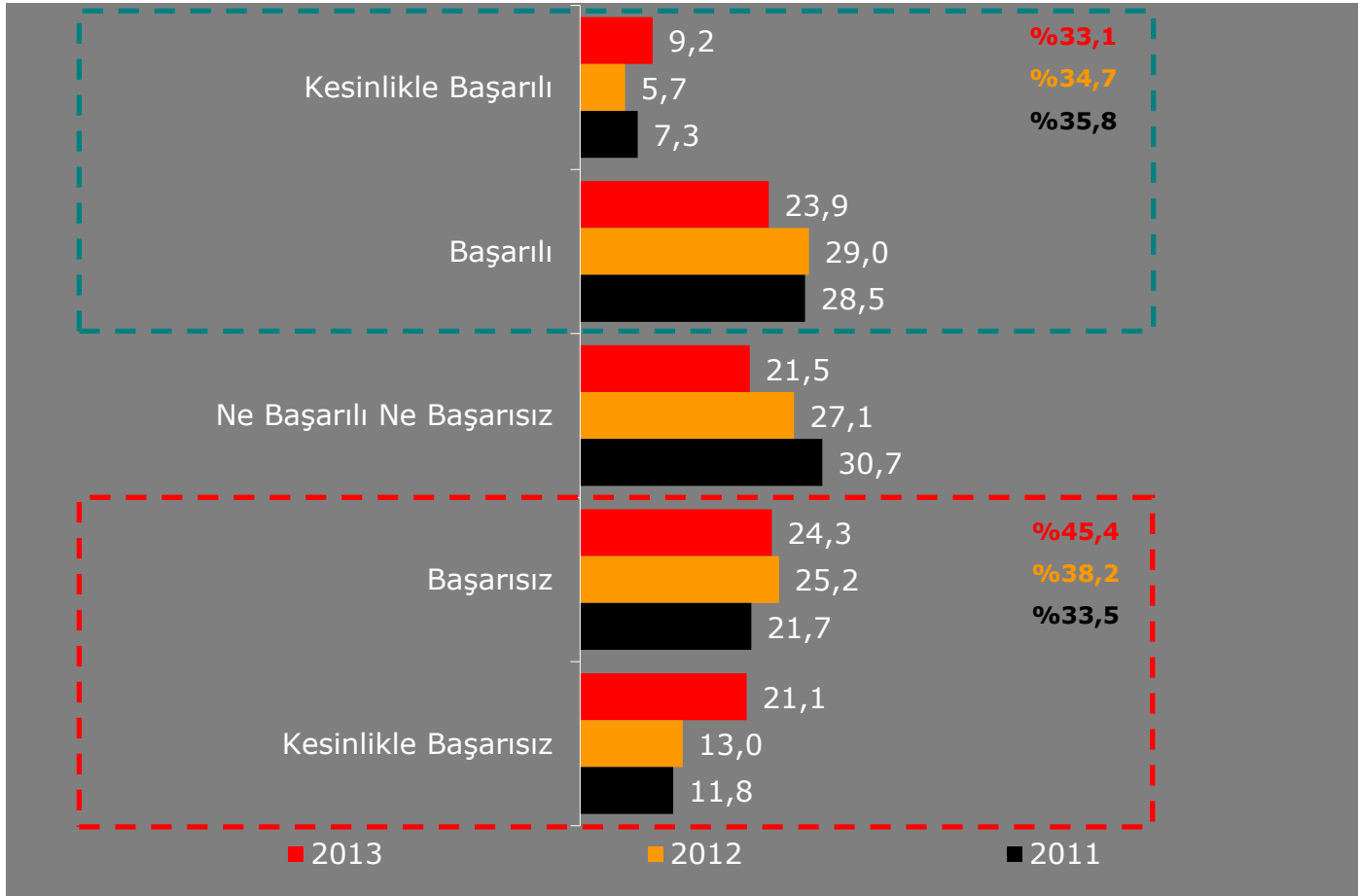
Olası bir anayasa değişikliğinde, ülkenin yönetim tarzının nasıl olması gerektiğini düşünüyorsunuz?



Dış Politika

Hükümetin Dış Politika Performans Değerlendirilmesi

Genel olarak değerlendirdiğinizde, hükümetin dış politikasını ne derecede başarılı buluyorsunuz?



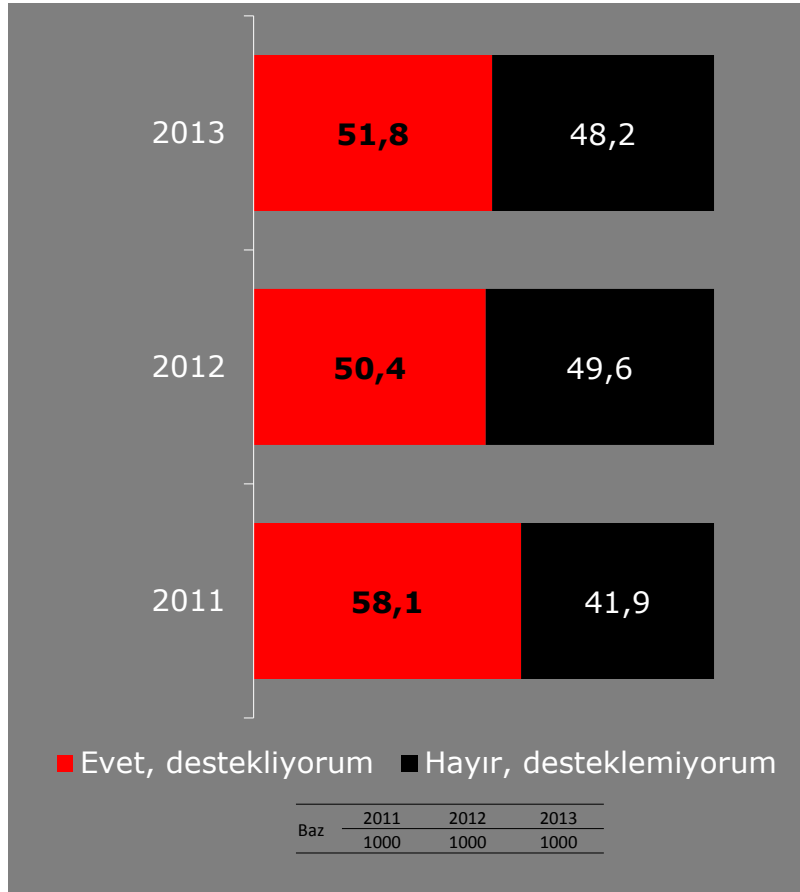
Baz	2011	2012	2013
	1000	1000	1000



Dış Politika

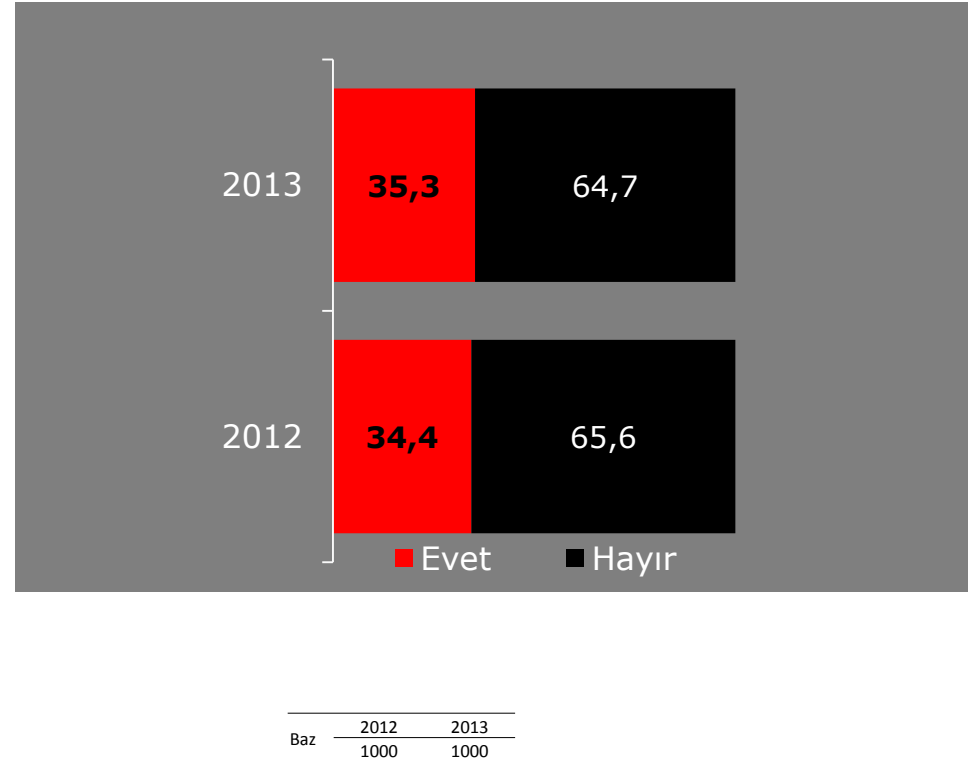
Türkiye'nin AB Üyeliğini Destekleme Durumu

Türkiye'nin Avrupa Birliği üyeliğini destekliyor musunuz?



Türkiye'nin AB'ye Üye Olabileceğini Düşünme Durumu

Türkiye'nin Avrupa Birliği'ne üye olabileceğini düşünüyor musunuz?

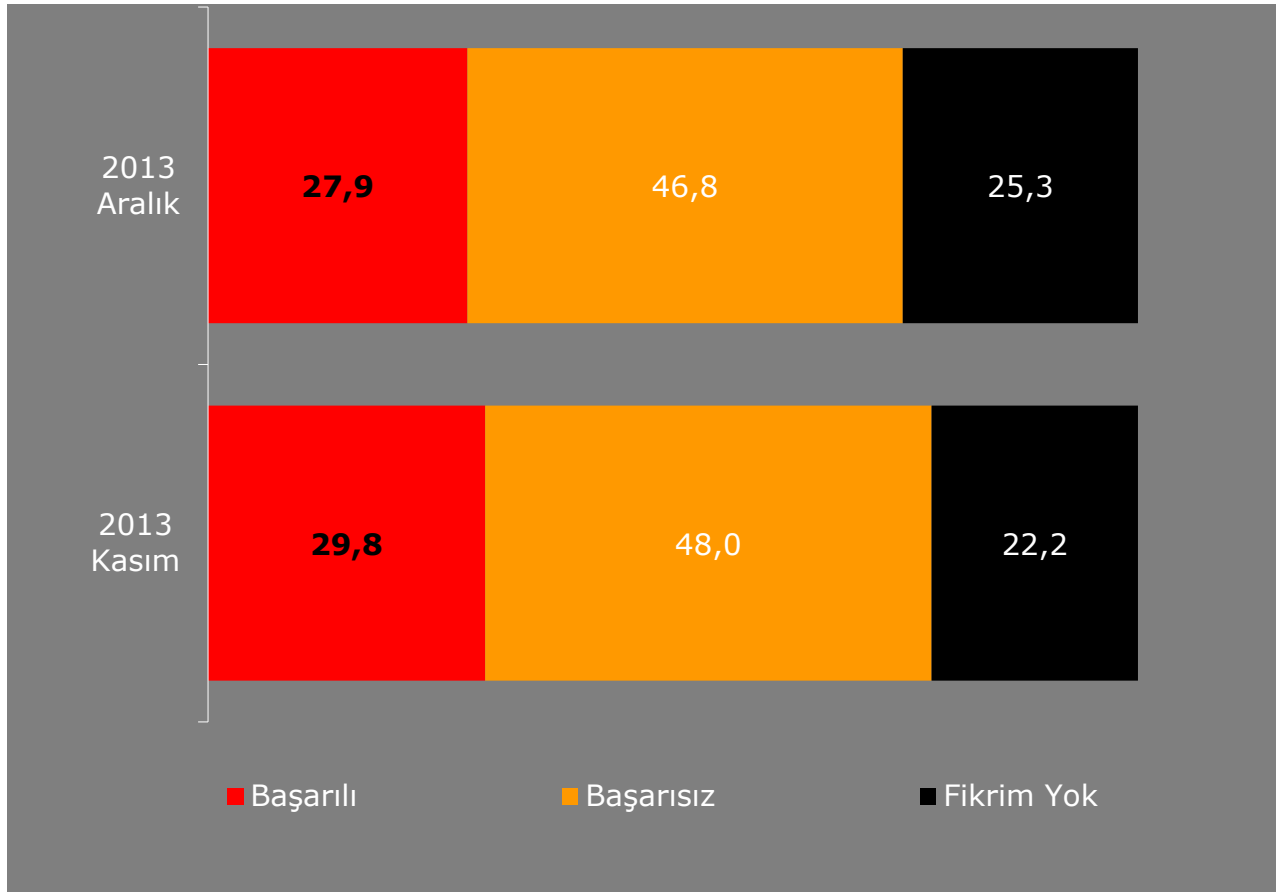




Dış Politika

Türkiye'nin Mısır'da Askeri Müdahale Sonrasında İzlediği Politikanın Değerlendirilmesi

Mısır'da askeri müdahale sonrasında Türkiye'nin izlediği politikayı nasıl değerlendiriyorsunuz?

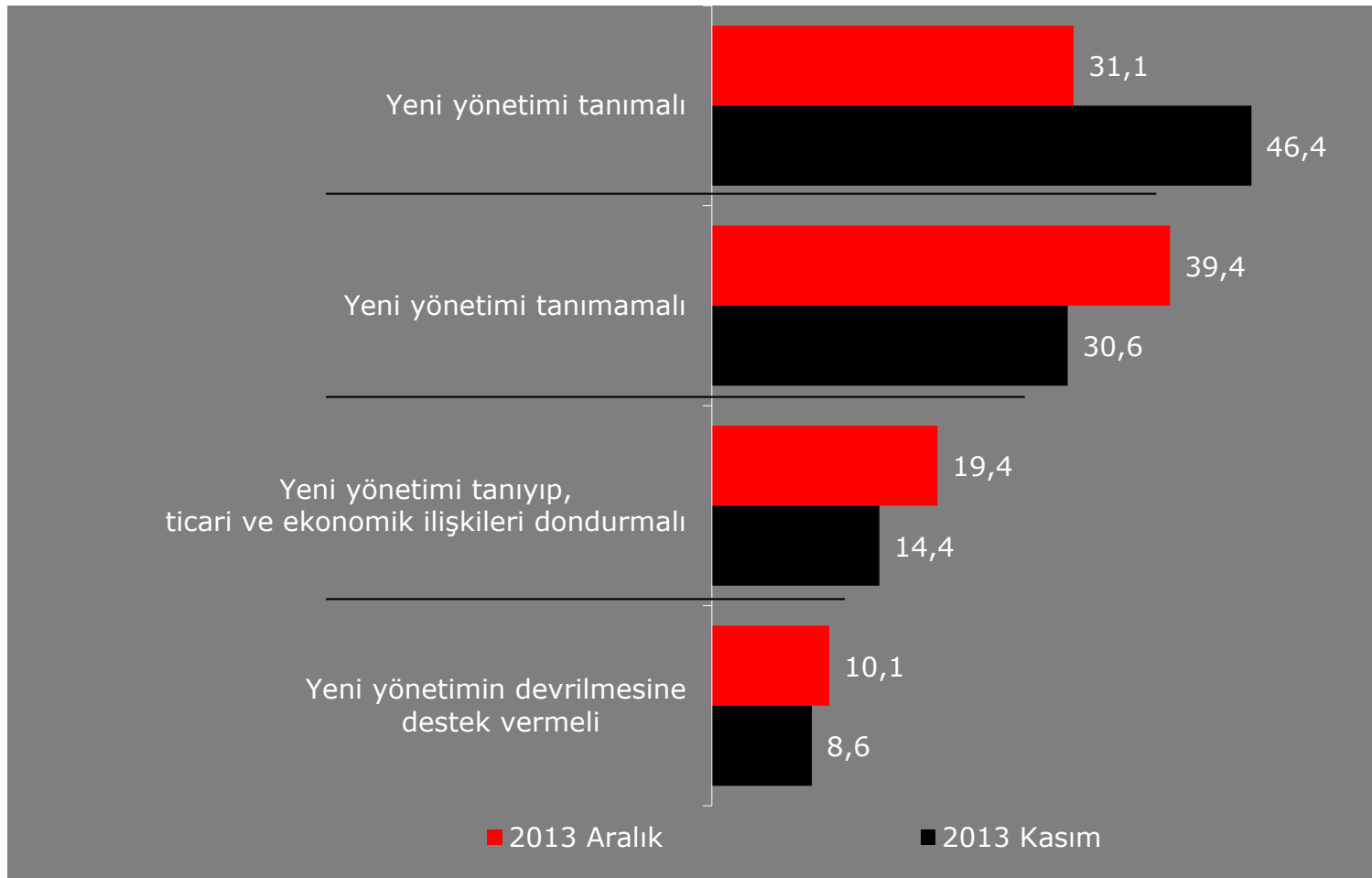




Dış Politika

Türkiye'nin Mısır'a Yönelik İzlemesi Gereken Politikalar

Sizce Türkiye Mısır konusunda nasıl bir politika izlemelidir?



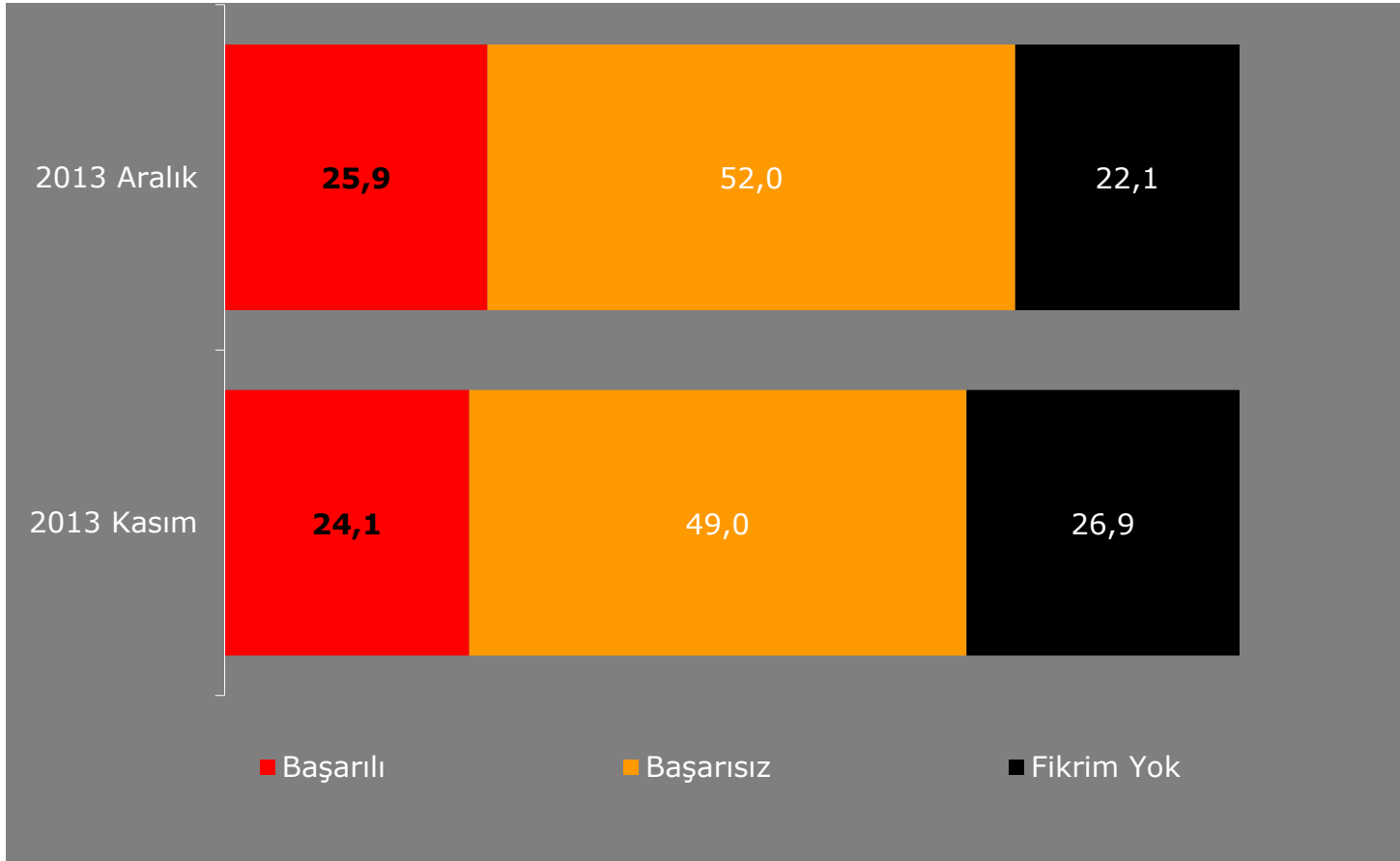
Baz	2013 Aralık	2013 Kasım
	1000	1000



Dış Politika

Türkiye'nin Suriye Konusunda İzlediği Politikaların Değerlendirilmesi

Hükümetin Suriye konusunda izlediği politikayı başarılı buluyor musunuz?

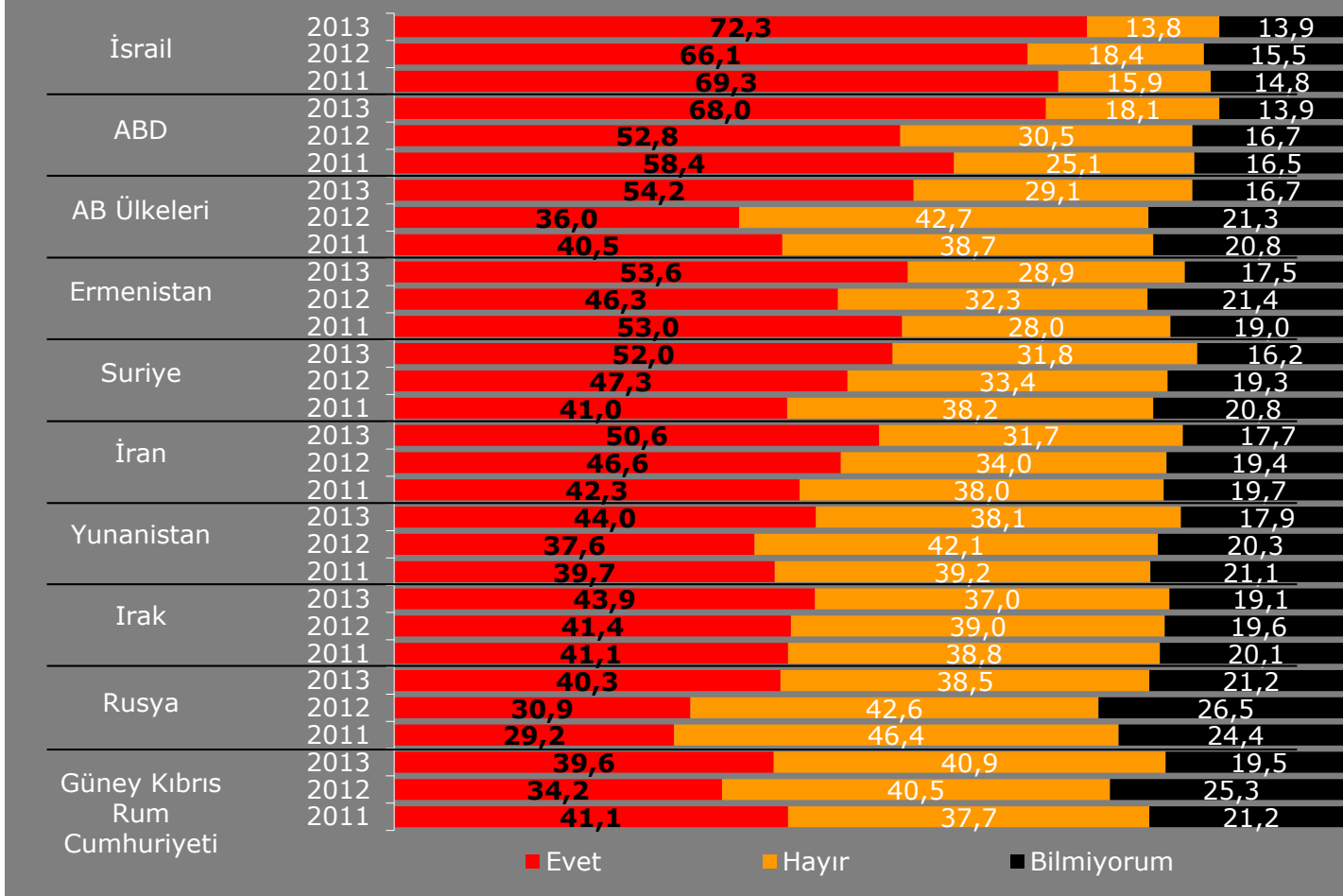


Baz	2013 Aralık	2013 Kasım
	1000	1000

Dış Politika

Ülkelerin Türkiye İçin Tehdit Oluşturma Durumları

Sizce sayacağım devletler Türkiye için tehdit oluşturmakta mıdır?



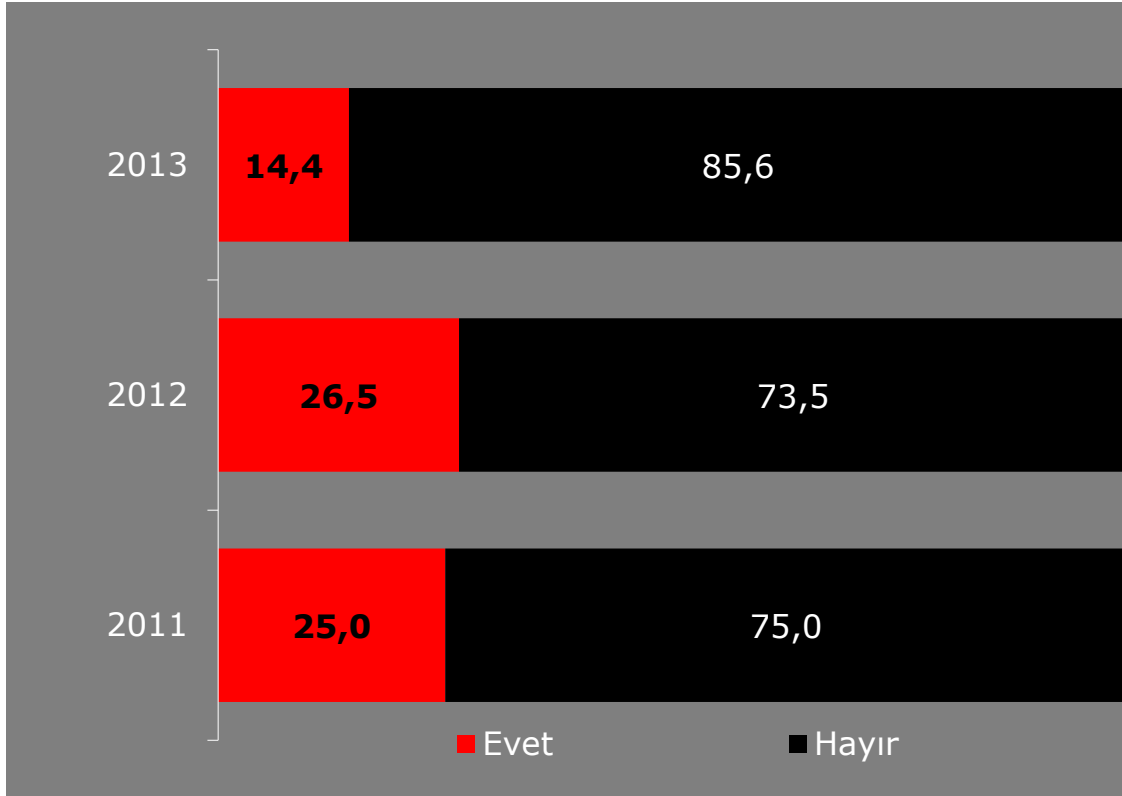
İsrail hala Türkiye için tehdit olarak görülen ülkeler sıralamasında ilk sırada yer almaktadır. Bununla birlikte Suriye, İran ve Rusya'nın oranlarında 2011 yılından itibaren artış görülmektedir.



Dış Politika

ABD'nin Türkiye'nin Müttefik / Dostu Olduğunu Düşünme Durumu

ABD'nin Türkiye'nin müttefik/dostu olduğuna inanıyor musunuz?



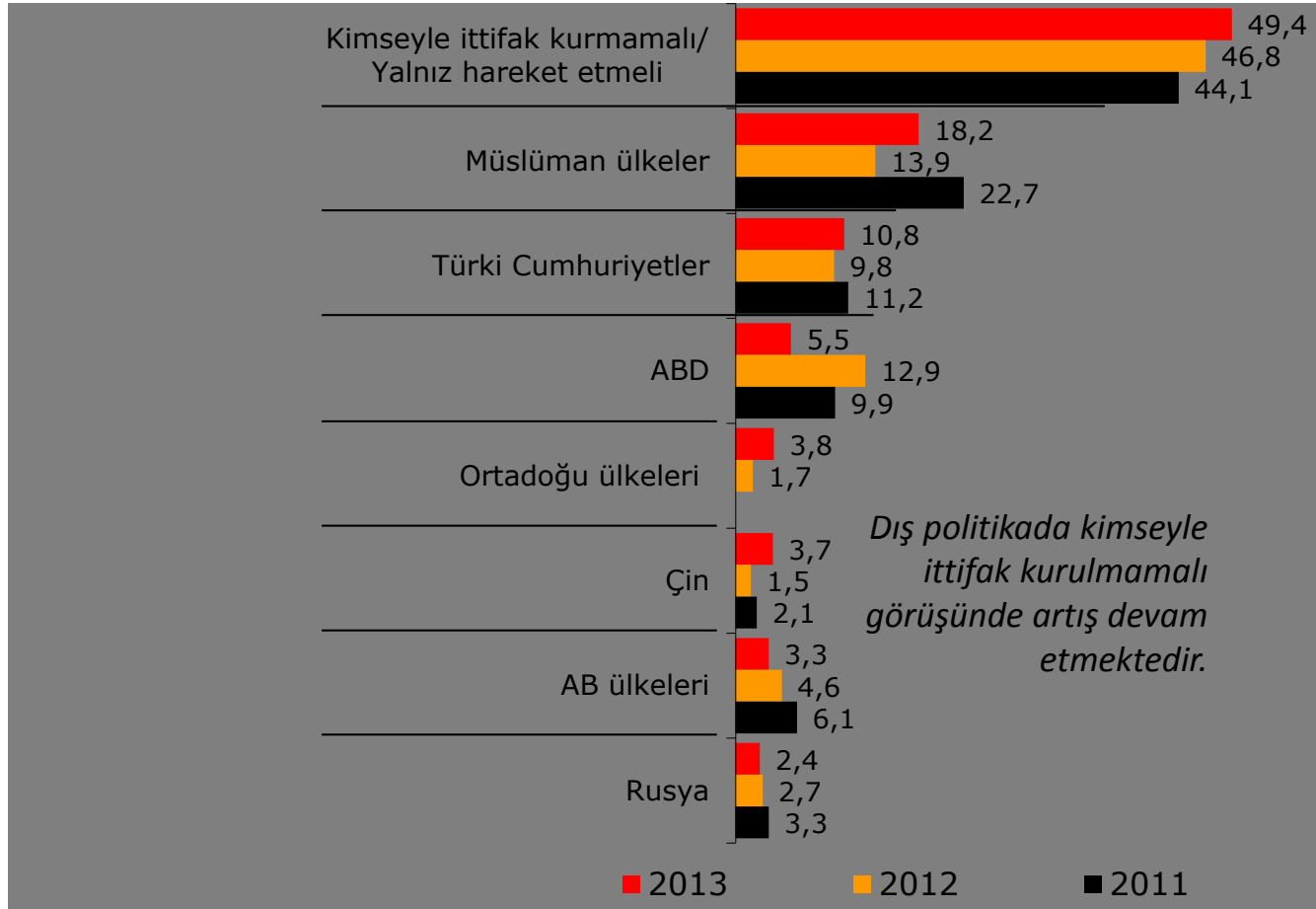
ABD'nin Türkiye'nin müttefik / dostu olduğunu düşünenlerin oranı, 2012 yılına göre %12,1 azalış göstermiştir.

	2011	2012	2013
Baz	1000	1000	1000

Dış Politika

Türkiye'nin Dış Politikada İşbirliği Yapması Gerektiği Düşünülen Ülkeler

Sizce, Türkiye dış politika konularında en yakın kiminle işbirliği yapmalıdır?



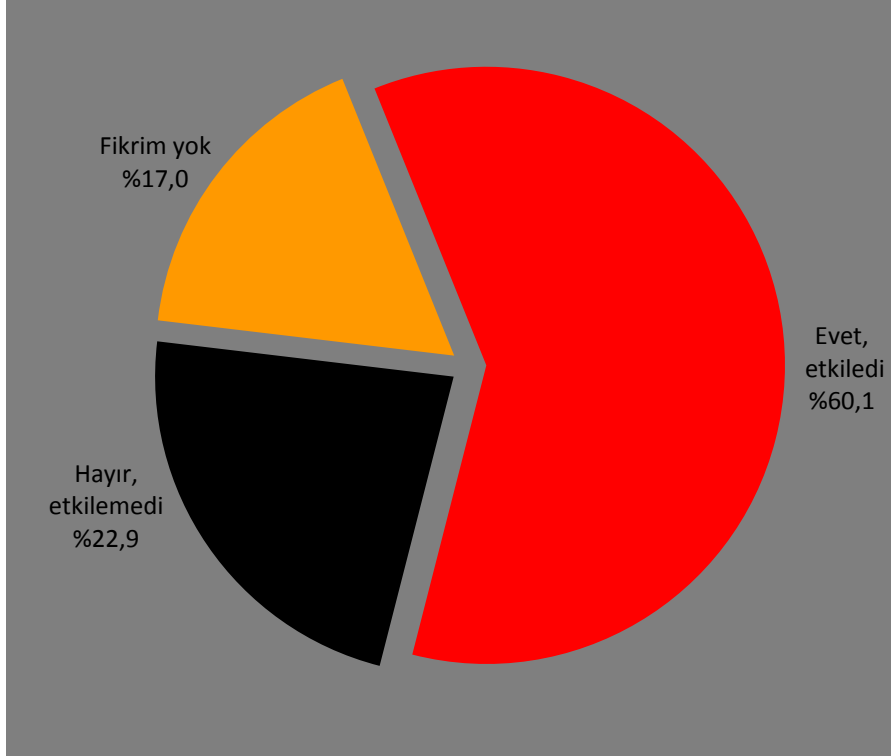
2013 yılına göre sıralanmıştır.
%2,4'ün altındaki değerler grafiğe dahil edilmemiştir.

Baz	2011	2012	2013
	1000	1000	1000

Gezi Olayları

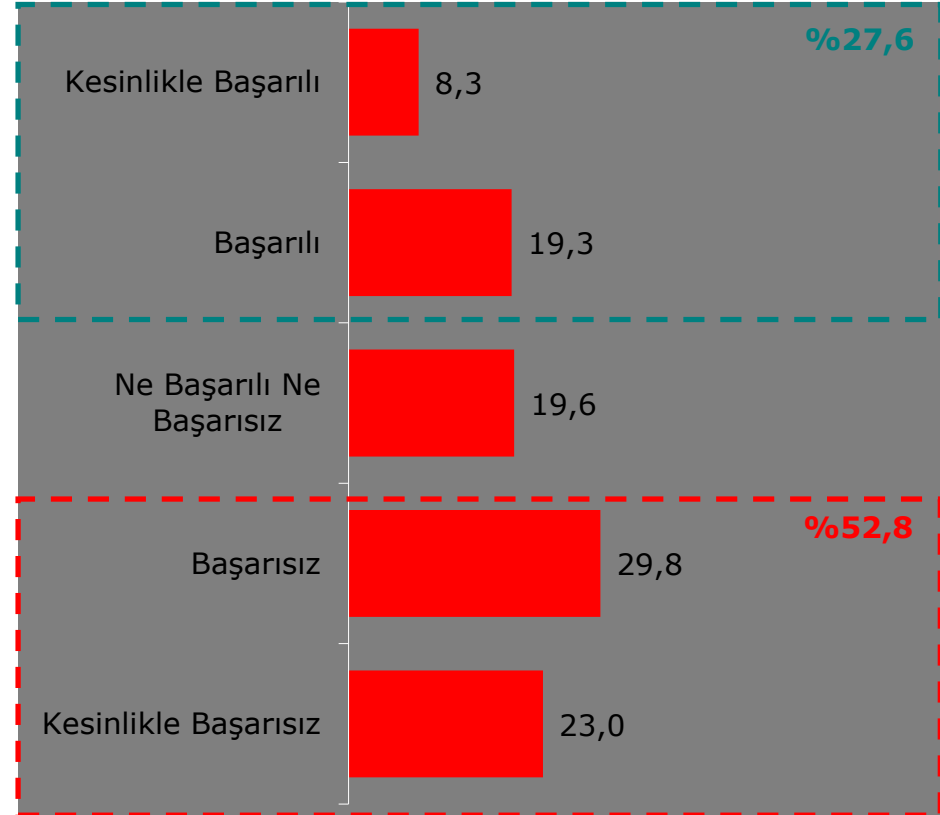
2013 Yazında Çıkan Protesto Gösterilerinin Türkiye’de Siyaset Yapma Tarzına Etki Durumu

Sizce 2013 yazında Türkiye çapında ortaya çıkan protesto gösterileri, Türkiye’de siyaset yapma tarzını etkiledi mi?



Hükümetin Gösteriler Sırasında İzlediği Politikaları Başarılı Bulma Durumu

Bu gösteriler sırasında hükümetin izlediği politikaları başarılı buluyor musunuz?





Gezi Olayları

Yapılan Gösterilerin Temel Nedeni

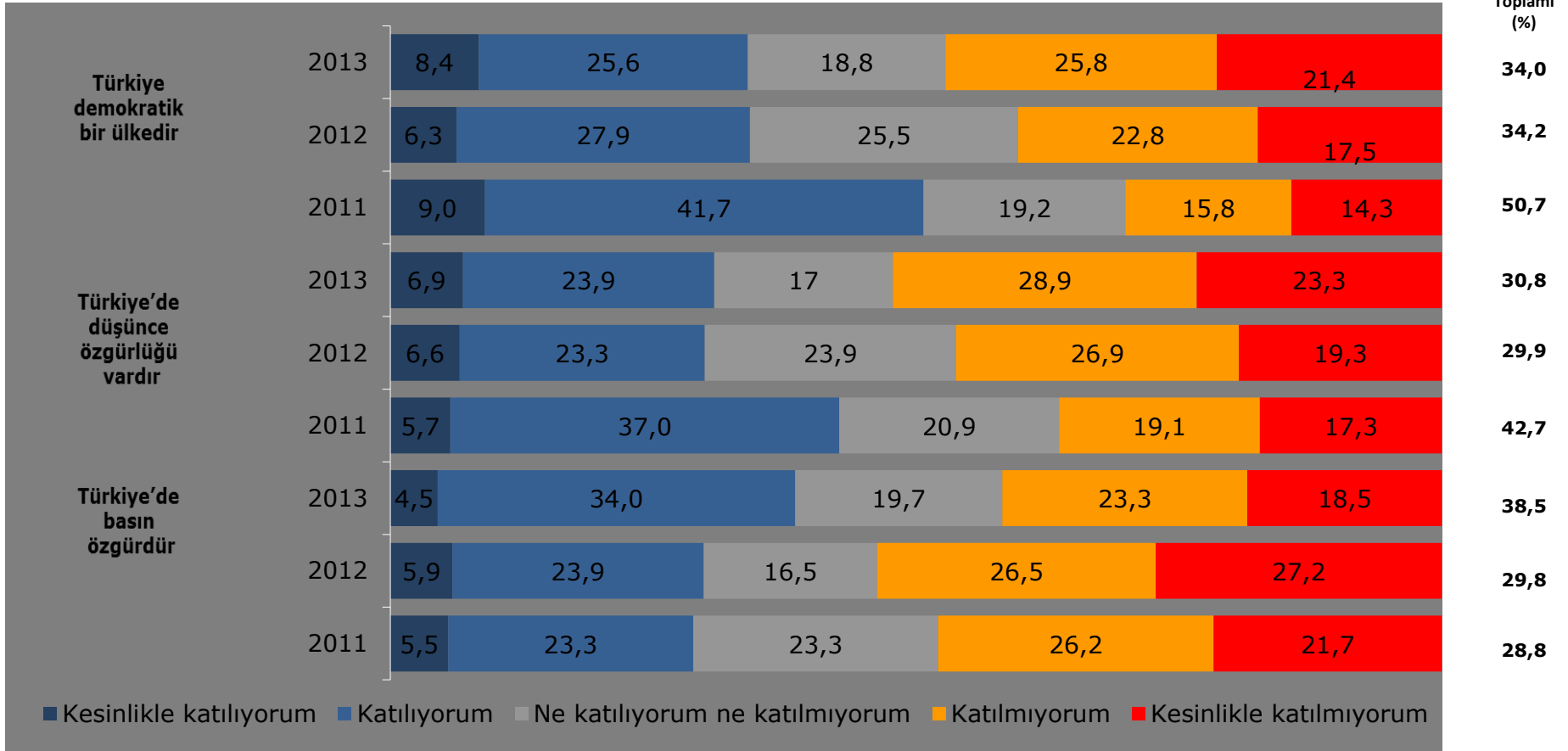
Sizce bu gösterilerin yapılmasının temel nedeni neydi?





Medya ve Demokrasi

Medya ve Demokrasi

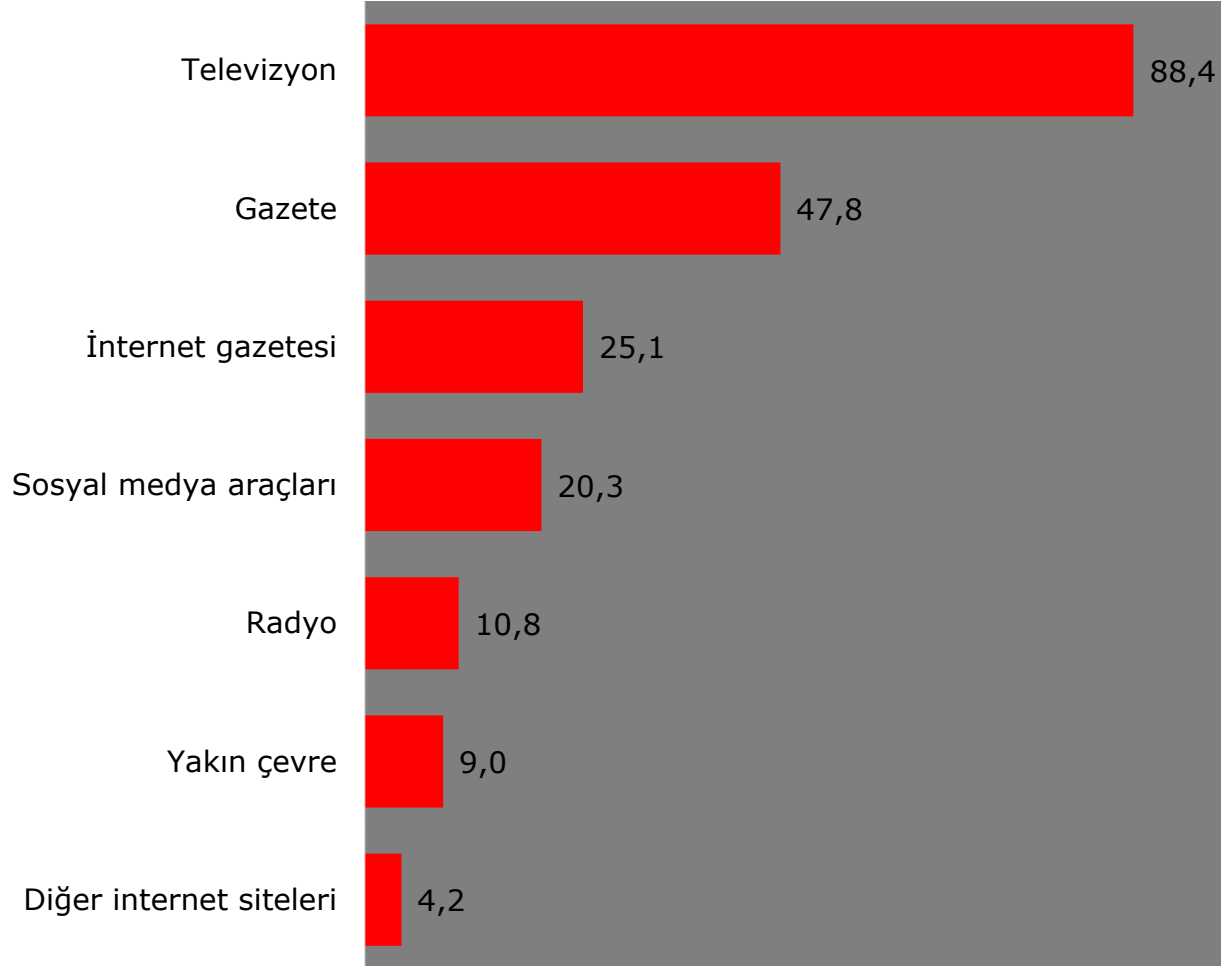




Medya ve Demokrasi

Güncel Gelişmelerin Takip Edildiği Mecralar

Güncel gelişmeleri nereden takip ediyorsunuz?



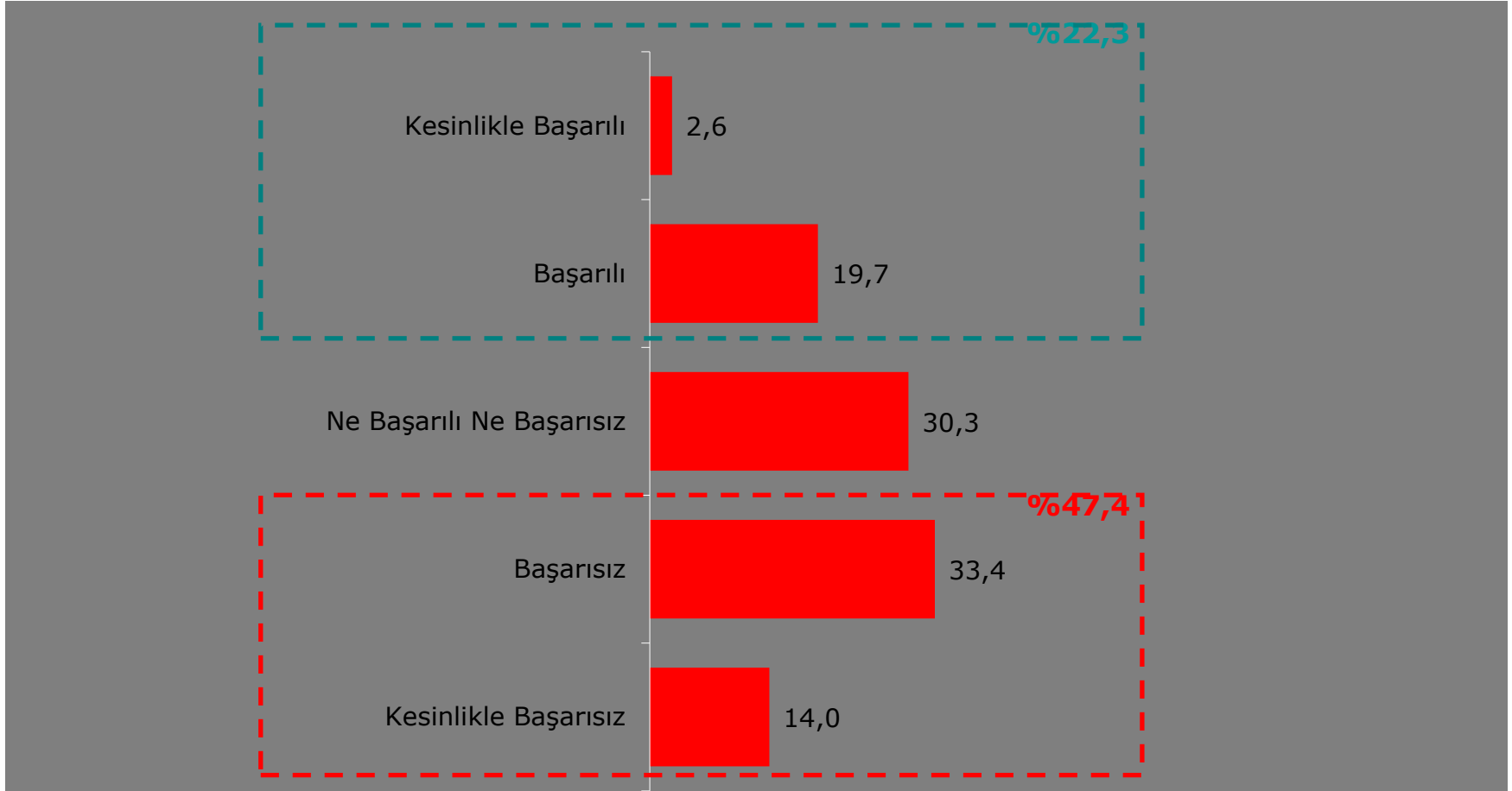
Baz : 1000



Medya ve Demokrasi

2013 Yazında Türkiye’de Gelişen Gösterilerde Medyanın Tutumu

2013 yazında ülke çapında gelişen gösterilerde medyanın tutumunu nasıl değerlendiriyorsunuz? Değerlendirmenizi 1 -Kesinlikle başarısız ve 5- Kesinlikle başarılı” olacak şekilde 1 ile 5 arasında puanlayarak değerlendiriniz.





Medya ve Demokrasi

2013 Yazında Yaşanan Olayların Medyaya Bakış Açısına Etkisi

2013 yazında yaşanan olaylar medyaya bakış açınızı değiştirdi mi?

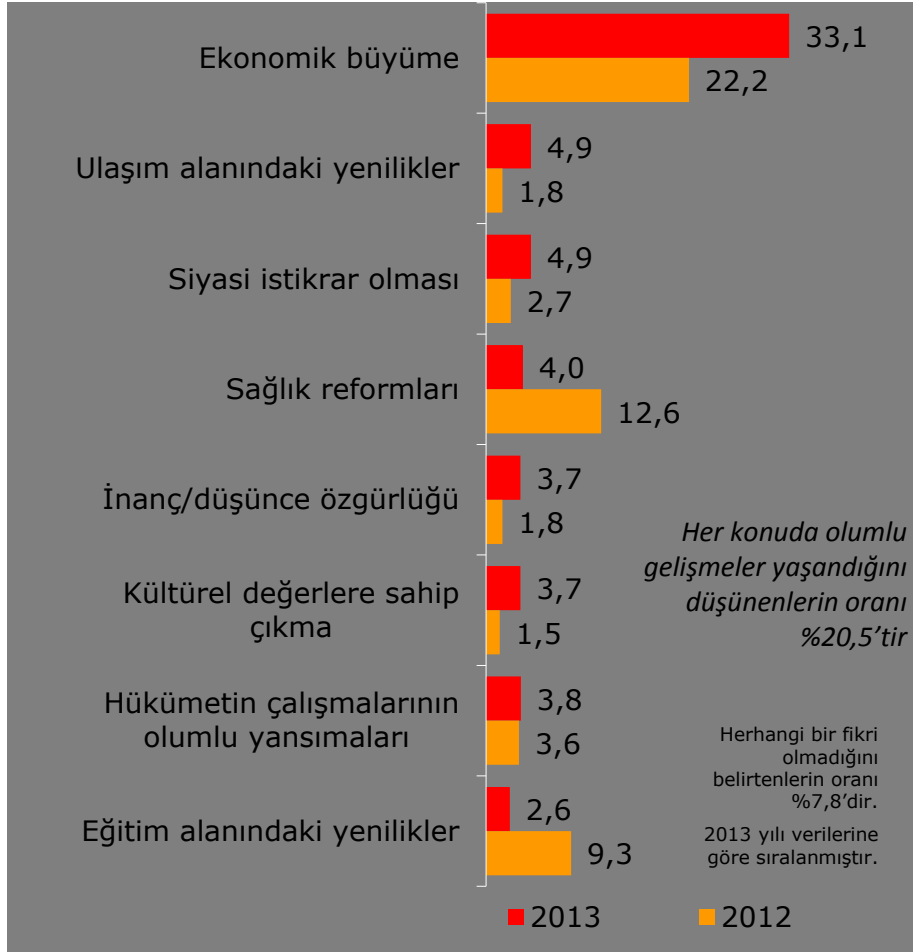


Baz : 1000

Toplumsal İlişkiler / Türkiye'de Yaşam

Türkiye'de İyiyeye Giden Değişimler

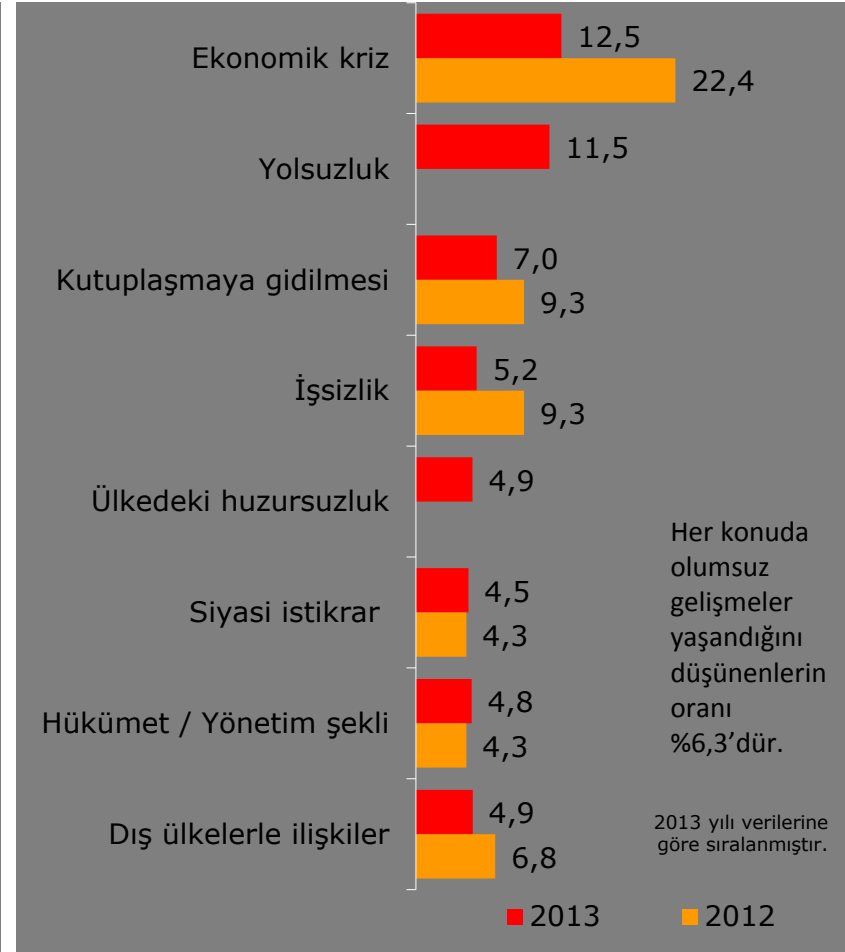
Türkiye'nin yaşadığı değişim sonunda daha iyiyeye gittiğini belirttiniz.
Türkiye en çok hangi değişim nedeniyle iyiyeye gitmektedir?



Baz	2012	2013
	334	347

Türkiye'de Kötüye Giden Değişimler

Türkiye'nin yaşadığı değişim sonunda daha kötüye gittiğini belirttiniz.
Türkiye en çok hangi değişim nedeniyle kötüye gitmektedir?



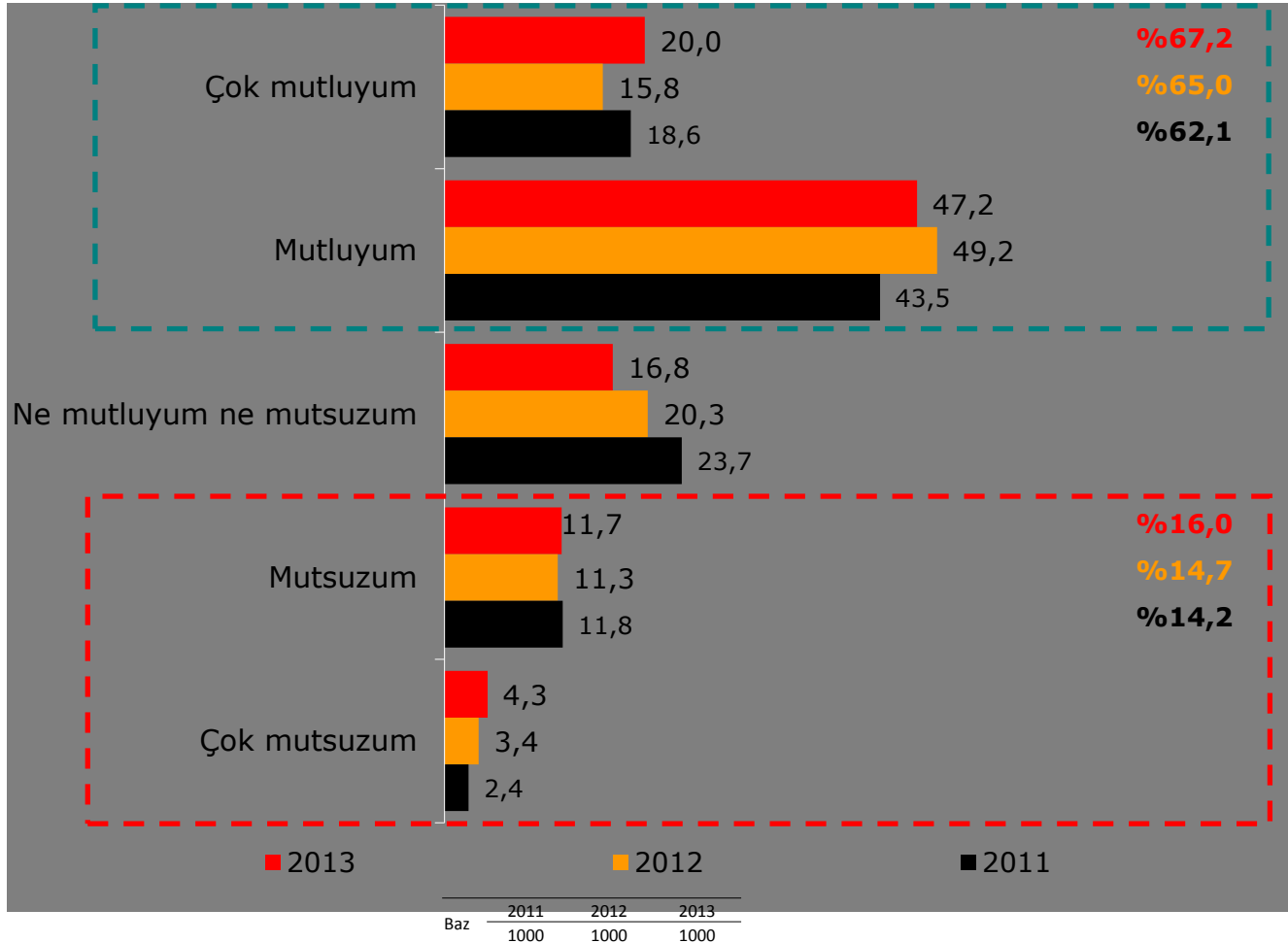
Baz	2012	2013
	161	287



Toplumsal İlişkiler / Türkiye'de Yaşam

Türkiye'de Yaşamaktan Mutlu Olma Durumu

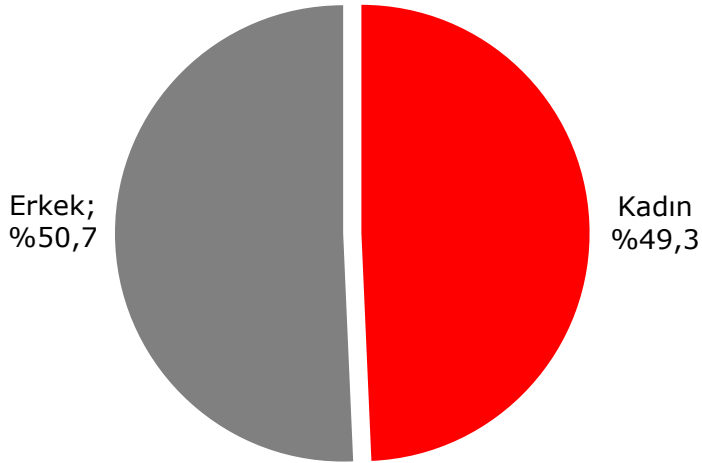
Türkiye'de yaşamaktan duyduğunuz memnuniyet seviyenizi öğrenebilir miyim?



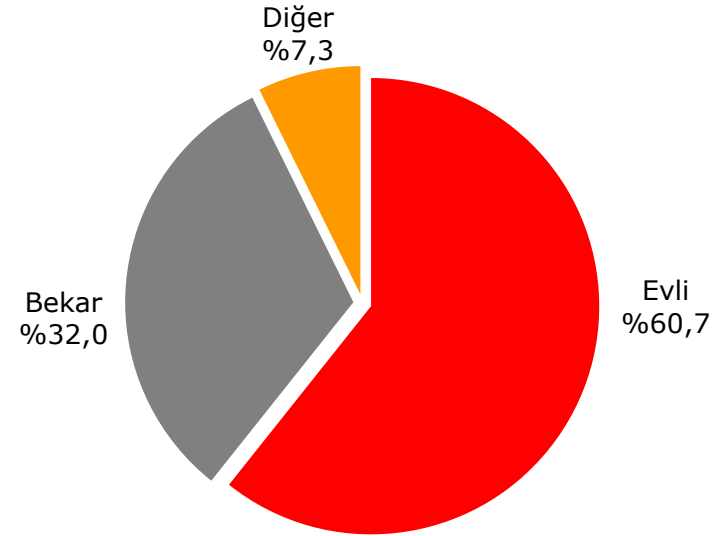


Demografi

Görüşülen Kişilerin Cinsiyet Dağılımı



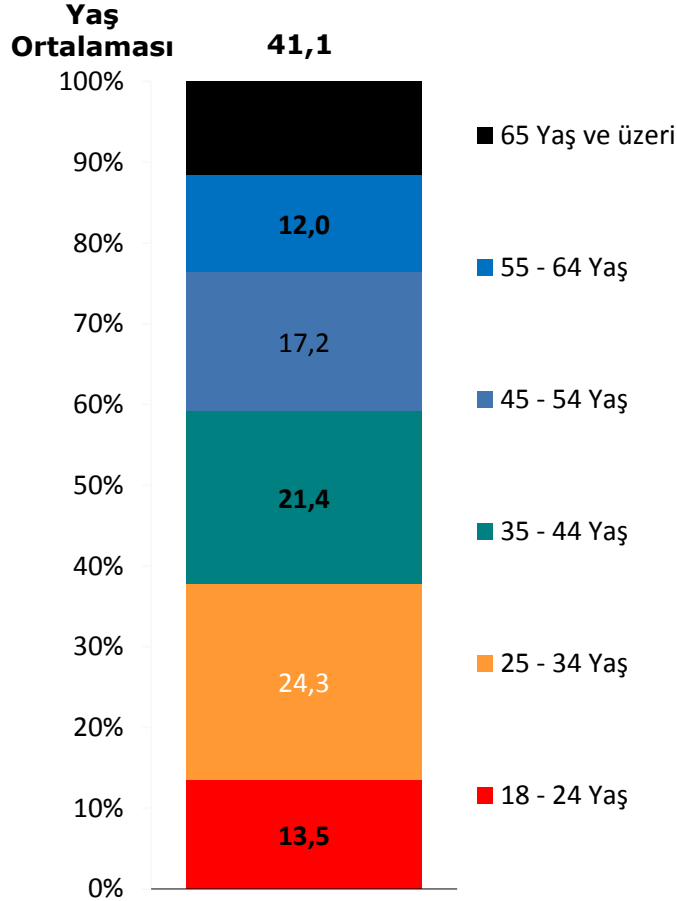
Görüşülen Kişilerin Medeni Durumu



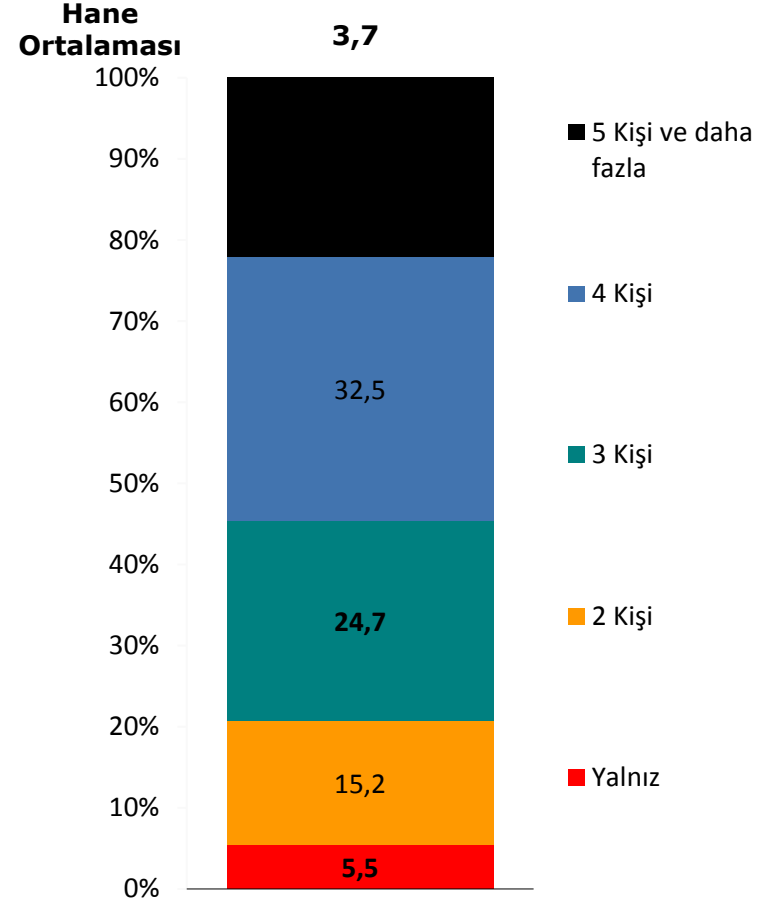


Demografi

Görüşülen Kişilerin Yaş Dağılımı

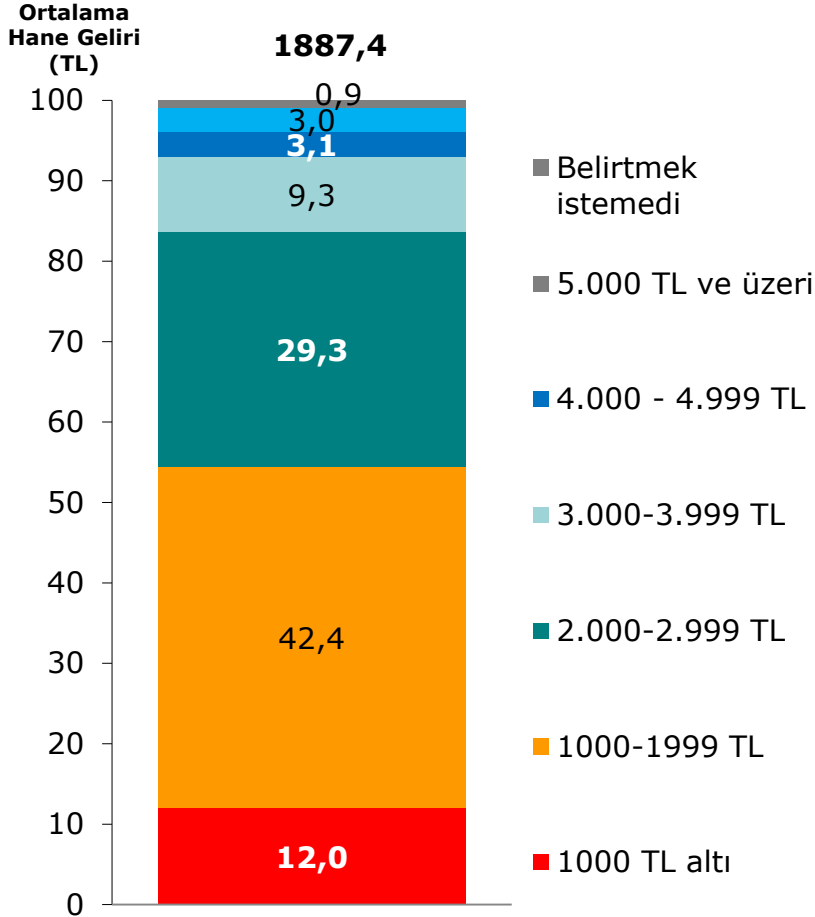


Görüşülen Kişilerin Toplam Hane Büyüklüğü

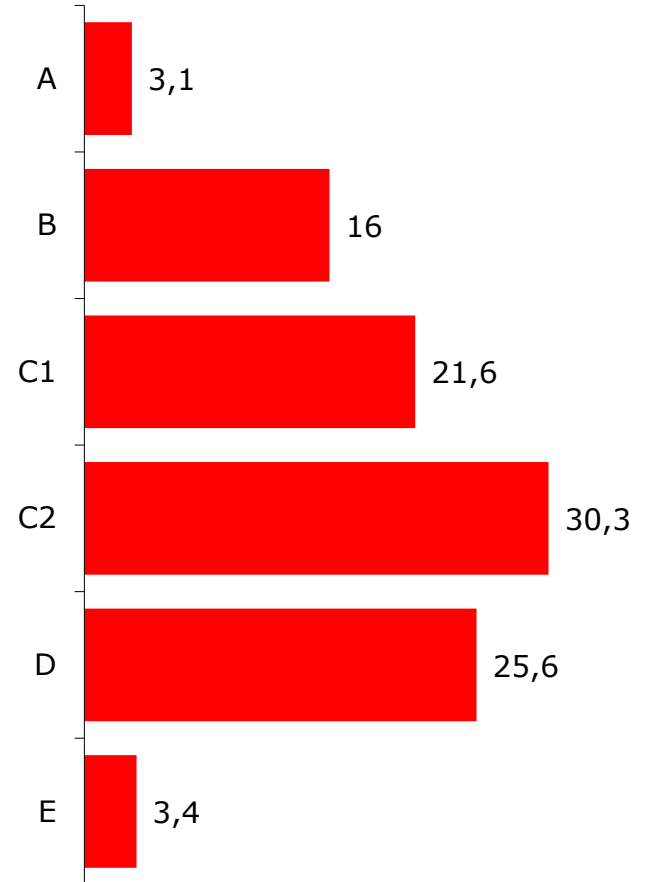


Demografi

Görüşülen Kişilerin Ortalama Hane Geliri



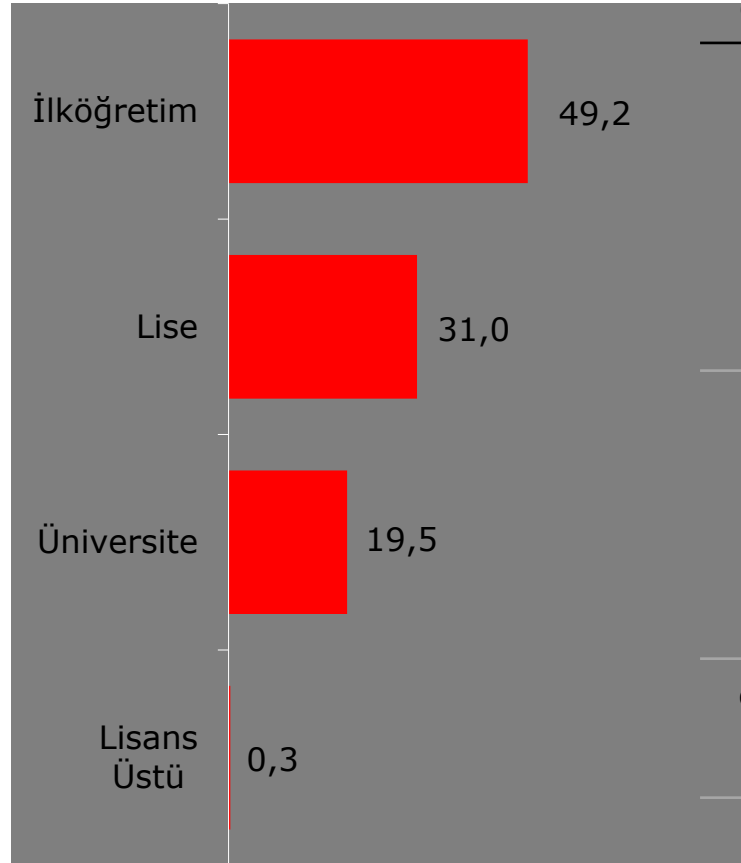
Görüşülen Kişilerin Sosyo Ekonomik Statüsü





Demografi

Görüşülen Kişilerin Eğitim Durumu



Meslek Dağılımı

Çalışma Durumu	Meslekler	n	%
Kendi Hesabına Çalışanlar %13,7	Tek başına çalışan, dükkan sahibi, esnaf	58	5,8
	İşyeri sahibi- 1-5 çalışanlı tüccar	24	2,4
	Seyyar	21	2,1
	Çiftçi	19	1,9
	Serbest nitelikli uzman (avukat, mühendis, mali müşavir vs.)	7	0,7
Ücretli Çalışanlar %49,6	İşyeri sahibi -11-20 çalışanlı (Tic, Tarım, İmalat)	5	0,5
	Ordu mensubu	2	0,2
	İşyeri sahibi- 6-10 çalışanlı tüccar	1	0,1
	İşçi/hizmetli	330	33,0
	Yönetici olmayan memur / teknik eleman / uzman vs	116	11,6
Çalışmayanlar %36,7	Yönetici (1-5 çalışanı olan)	17	1,7
	Ustabaşı/kalfa - kendine bağlı işçi çalışan	17	1,7
	Ücretli Nitelikli uzman (avukat, doktor, mimar, mühendis vs)	9	0,9
	Yönetici (6-10 çalışanı olan)	5	0,5
	Yönetici (11-20 çalışanı olan)	2	0,2
Çalışmayanlar %36,7	Ev Kadını	244	24,4
	Öğrenci	69	6,9
	Geçici İşsiz	52	5,2
	Emekli	2	0,2
Toplam		1000	100,0



Teşekkürler...

İletişim İçin

Kadir Has Üniversitesi

Kadir Has Caddesi, Cibali, 34083 İSTANBUL

Tel: +90 (212) 533 65 32

www.khas.edu.tr



Khasedutr



Khasedutr